

SHARP

MX-M502N/MX-M452N
MX-M362N/MX-M282N
Sistema Multifunción Digital



Impresoras multifunción en
blanco y negro rápidas y versátiles
con **Escaneado de Red en Color**





50/45/36/28
PPM en blanco
y negro



**Pantalla táctil
LCD de 7" en
color**

La **potencia y productividad** que necesita cualquier oficina

Equipadas con varias de las avanzadas características de rendimiento de las impresoras multifunción de Sharp que han tenido tanto éxito, estos nuevos modelos resultan la elección ideal para la oficina y para cualquier grupo de trabajo mediano o grande.

Con la combinación de la capacidad de escaneado en red en color y las potentes características de impresión, copiado y fax, los modelos MX-M502N, MX-M452N, MX-M362N y MX-M282N poseen la funcionalidad y velocidad necesarias para poder colocarlas en el centro de operaciones de la oficina. Su utilización también es sencilla. El panel táctil LCD en color de 7 pulgadas con visualización de iconos hacen accesibles las características más avanzadas de manera rápida e intuitiva. El panel puede configurarse para proporcionar a los usuarios su propia pantalla de inicio y teclas personalizadas.

Más por su inversión

Los administradores IT apreciarán la interfaz de acceso remoto que simplifica el soporte ya que permite ver y operar el panel frontal de cualquier dispositivo desde cualquier punto de la red; hay que destacar igualmente el diseño contemporáneo de estas MFP que las convierten en la elección idónea para cualquier oficina moderna.

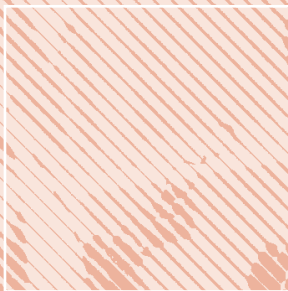
Asimismo, Sharp OSA® (Sistema de Arquitectura Abierta), permite el acceso a una gran variedad de soluciones de otros fabricantes de software para poder automatizar algunas tareas manuales de la oficina, por ejemplo, almacenamiento y gestión de documentos, procesamiento de formularios, etc.

Diseño ecológico

Además de estar equipados con una tecla manual para ahorrar energía y reducir los costes de mantenimiento, la etiqueta Energy Star certifica que los modelos MX-M502N, MX-M452N, MX-M362N y MX-M282N se benefician de un diseño que reduce el consumo nocturno de energía a sólo 1 watio – justo lo necesario para la recepción de faxes.

Del mismo modo, se han tenido muy en cuenta los procesos de fabricación y materiales haciendo que estas impresoras multifunción sean ambientalmente avanzadas y fáciles de utilizar.





**Capacidad de
papel hasta
5.600 hojas**



MX-M502N/MX-M452N/MX-M362N/MX-M282N - Características principales

Salida altamente productiva

- Velocidad de copiado de 50/45/36/28 ppm y salida rápida de la primera copia en 3,9/3,9/4,6/4,6 segs.
- Las opciones de finalización profesional incluyen finalizador encuadernador-grapador con plegado central y finalizador interno
- Módulo de apilado dúplex integrado y alimentador dúplex de paso único opcional de 100 hojas
- Velocidad de escaneado de 50 opm para originales en blanco y negro a una cara y 20 opm para originales a dos caras (en color y blanco y negro)
- Disco duro y clasificación electrónica estándar
- Capacidad de papel estándar de 1.100 hojas ampliable hasta un máximo de 5.600 hojas
- La función tándem en red duplica la velocidad de salida al unir dos dispositivos
- Función Job Build (Construcción de trabajos) para documentos de gran volumen

Una calidad de imagen extraordinaria

- Imagen en alta resolución con 600 x 600 ppp y 256 niveles de la escala de grises; las líneas finas, el texto pequeño y los medios tonos delicados se reproducen con claridad.
- Los siete modos de exposición que incluyen modo automático y texto/foto proporcionan una calidad de copiado óptima.

*1 Se requiere la opción MX-EBX3.

*2 Se requiere la opción Data Security Kit.

*3 Se requieren las opciones MX-AMX2 y/o MX-AMX3.

*4 Se requiere la aplicación VNC.

Rendimiento todo en uno

- Soporta Gigabit Ethernet y los protocolos y sistemas operativos más recientes
- PCL5c/PCL6 estándar y emulación PS3 opcional
- Escaneado en red a todo color opcional con escáner a e-mail/servidor FTP/escritorio/carpeta de red (SMB)/memoria USB y soporta formatos TIFF, XPS, PDF, y PDF de alta compresión*1
- El puerto USB en la parte frontal de la MFP permite escaneado/impresión desde memoria USB
- Sharpdesk para una gestión integrada e intuitiva en un PC
- Función de archivo de documentos para una reutilización instantánea de los trabajos almacenados en el disco duro
- Fax Super G3 opcional y Fax Internet que soporta SMTP directo
- Soporte LDAP para ver con facilidad direcciones de e-mail y números de fax
- Soporta el formato XPS (estándar para escaneado; opcional para impresión)

Diseño medioambiental avanzado

- Certificación Energy Star.
- Diseño de ahorro de energía (consumo inferior a 1W para recepciones de fax en modo espera).



Soluciones de seguridad en todos los niveles

- La opción Data Security Kit encripta y borra los datos retenidos en el interior de la impresora multifunción
- Soporta IEEE 802.1X estándar para el control de acceso a la red basada en puertos
- Función específica para autenticación de usuarios
- El Servidor de Directorio Activo externo permite la gestión de autenticación*1 de varias impresoras multifunción y de un mayor número de usuarios
- El filtraje de direcciones IP/MAC evita el acceso de personas no autorizadas
- SSL y IPsec permiten el encriptado de datos para una mayor seguridad de las comunicaciones en red
- PDF encriptado con contraseña de protección para un escaneado seguro
- La función Control de documentos*2 evita que personas no autorizadas utilicen las funciones de copiado, escaneado, fax y archivo de documentos confidenciales

Características exclusivas de Sharp

- Sharp OSA (Sistema de Arquitectura Abierta)*3 permite la integración con las aplicaciones en red y permite acceder a ellas a través del panel de control LCD
- La pantalla LCD en color de 7 pulgadas muestra iconos/previsualización del Archivo de documentos y datos de recepción de fax y previsualización de trabajos de copiado/envío/almacenamiento
- Elección de seis colores de la pantalla LCD
- El panel de control puede visualizarse de manera remota y permite el acceso desde un PC*4



con **Escaneado de Red en Color**



Resolución de impresión
600 x 600 dpi



Finalizador de
alta capacidad

Una impresión superior

Con cuatro velocidades para elegir, 28 páginas por minuto (ppm), 36 ppm, 45 ppm o 50 ppm – se puede conseguir el rendimiento adecuado a las necesidades del grupo de trabajo. Y esto es sólo el principio.

Estas velocidades de impresión se realizan con una amplia gama de características y opciones avanzadas que le ayudarán a aumentar la producción a un nivel sin precedentes.

Un disco duro de 80 GB y un potente procesador hacen que incluso los trabajos más complejos se realicen de forma sencilla; además, se puede ampliar la capacidad de papel desde 1.100 hasta 5.600 hojas para realizar trabajos de gran volumen de manera ininterrumpida. Y si el volumen de trabajo es excepcional se puede compartir el trabajo de impresión entre dos dispositivos, con lo cual se duplica la velocidad y la capacidad de impresión.

Opciones de finalización sofisticadas

Ahora puede aumentar su capacidad de impresión de documentos con una amplia gama de opciones tales como clasificación, plegado y grapado de páginas según sus necesidades. Las opciones incluyen un finalizador interno que no le ocupará espacio para clasificación simple, grapado y apilado offset y perforador.

Puede también especificar un finalizador encuadernador-grapador con plegado central para plegar y grapar documentos multi-página y convertirlos en folletos además de poder añadir un finalizador de gran capacidad de 4.000 hojas, ideal para entornos con gran volumen de documentos.

Aplicaciones especiales

Otras características de gran utilidad le proporcionan la comodidad de imprimir directamente desde una memoria USB, imprimir juegos de prueba antes de la impresión de trabajos de gran volumen y otras capacidades que le harán ahorrar tiempo, como por ejemplo la impresión directa de páginas web, archivos adjuntos de e-mail y servidores FTP.

De un vistazo

- **Elección de cuatro modelos** con rápidas velocidades de impresión: **28, 36, 45 ó 50 ppm**
- **Una resolución de 600 x 600 ppp**
- **Módulo dúplex sin apilado** ahorra espacio de archivo y costes
- **La impresión en red soporta Gigabit Ethernet** y los sistemas operativos en red y protocolos más utilizados
- **Impresión directa memoria USB** - imprime datos directamente desde la mayoría dispositivos de memoria USB sin necesidad de acceder al PC
- **Impresión directa XPS/PDF/TIFF/JPEG**¹ - Ahorra tiempo al imprimir archivos XPS, PDF, TIFF o JPEG directamente tanto desde un servidor FTP, de una página web o archivos adjuntos de e-mail
- **Emulación PCL6 estándar** PS3 opcional²
- **Función tándem en red** - Duplica la velocidad de salida al utilizar dos equipos en la misma red
- **Prueba de impresión** - Permite la comprobación de un documento multi-página antes de comenzar una impresión de gran volumen
- **Compatibilidad para impresión de fuentes de códigos de barra**³

¹ Se requiere la opción MX-PKX1 para impresión directa de archivos PDF y MX-PUX1 y MX-SMX3 para XPS. Es posible que no soporte todos los formatos.

² Se requiere la opción MX-PKX1.

³ Se requiere la opción AR-PF1.

Opciones de Finalización



(10Base-T/100Base-TX/1000Base-T)



- **Windows NT® 4.0, Windows Server™ 2003/2008**
- **Windows® 98/Me, Windows® 2000/XP/Vista/7**
- **Macintosh, Novell, UNIX, AS400**



RSPF de
100 hojas

**Salida rápida de
la primera copia
3,9 segundos**



Copiado sencillo y eficaz

Todas las características de las impresoras multifunción más recientes han sido optimizadas para una mayor velocidad, eficacia y facilidad de uso. La velocidad de copiado no es sólo idéntica a la velocidad de impresión sino que además la salida de la primera copia se produce en tan sólo 3,9 segundos o 4,6 segundos, según el modelo elegido.

La calidad es exactamente la que se espera de Sharp. La resolución de 600 x 600 ppp en color se complementa con los 256 niveles de la escala de grises para la reproducción de líneas finas y tonos delicados; el control de exposición automático digital ofrece un nivel de contraste óptimo y la selección de modos texto y foto aseguran una reproducción precisa en todas las ocasiones.

Se ofrece asimismo una gran ayuda a la productividad con una amplia gama de funciones de copiado de una versatilidad excepcional. Copiado de libros, por ejemplo, resulta ideal para la compilación de un libro (o cualquier original encuadernado) directamente en formato folleto. La característica Tarjetas le permite copiar en la misma página ambas caras de un documento, por ejemplo, documento de identidad o permiso de conducir, sólo pulsando una tecla, y la función Copiado/Impresión de pestañas permite la copia o impresión directamente en las pestañas de los separadores de documentos.

De un vistazo

- **Salida rápida de la primera copia***1 en tan sólo 3,9 segundos (4,6 segundos en los modelos MX-M362N y MX-M282N)
- **Alimentador de paso único reversible de 100 hojas tamaño A3**² (RSPF) para un copiado rápido y sencillo a doble cara
- **El modo copiado de originales de diferentes tamaños** reconoce automáticamente documentos de tamaños diferentes y selecciona el tamaño de papel apropiado
- **Clasificación electrónica y apilado offset con un finalizador interior** que no ocupa espacio para mantener los trabajos separados
- **Función Job Build** (Construcción de trabajos) para una gestión sencilla de trabajos largos multi-página incluso si exceden la capacidad del RSPF²
- **Funciones de edición de imagen** incluyen multifoto, ampliación multi-página y modo espejo para una mayor versatilidad
- **Función copia de prueba** le permite producir un juego de documentos de prueba antes de comenzar la impresión de trabajos de gran volumen
- **Inserción de cubierta/transparencias** para la creación de documentos con aspecto profesional

*1 El mejor tiempo conseguido basado en una copia tamaño A4, alimentación en borde largo desde el primer cajón de papel, utilizando el cristal de documentos, cuando el dispositivo está preparado. Puede variar según las condiciones del dispositivo y del entorno operativo.

² Se requiere la opción MX-RP11.





Escáner a
**e-mail, red, PC,
FTP o USB**

Hasta **50 OPM**

Rápido **escaner de red en color**

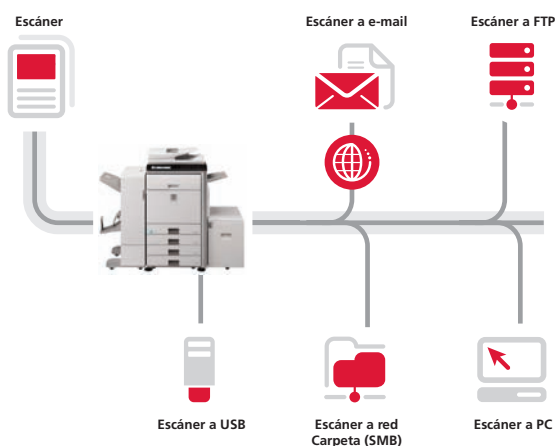
Cada una de las nuevas impresoras multifunción MX-M502N, MX-M452N, MX-M362N y MX-M282N está capacitada para escanear documentos de gran volumen, y pueden manejar hasta 50 originales por minuto, tanto si son en blanco y negro y color, o si son a una o dos caras.

Los destinos múltiples de escaneado incluyen e-mail, carpetas de red, servidores FTP, escritorio del PC o memoria USB a través del panel de control. Pueden asimismo escanearse documentos en formato XPS, JPEG, TIFF y PDF, y también archivos PDF de alta compresión*1 con lo cual se reduce el tamaño de los archivos, se aceleran las transferencias y se reducen las cargas de la red.

De un vistazo

- **Escaneado a todo color** al escritorio del PC, e-mail, servidores FTP, carpetas de red o memoria USB que puede conectarse a un puerto USB de fácil acceso
- **Función Scan to Me** envía automáticamente los documentos escaneados a la dirección de e-mail de un usuario autorizado que esté conectado a la red
- Velocidad de escaneado **hasta 50 originales por minuto**
- **Escaneado de documentos de tamaños distintos** reconoce automáticamente documentos de distintos tamaños y elige el tamaño de papel apropiado
- Compatible con aplicaciones de red **TWAIN-compliant**
- **Incluye Sharpdesk™** software de gestión de documentos
- **Lightweight Directory Access Protocol (LDAP)** permite ver con facilidad direcciones de e-mail para una rápida distribución de documentos escaneados, al mismo tiempo que sincroniza automáticamente con el servidor primario de e-mail
- **Escaneado directo** a formatos XPS, TIFF, PDF y PDF de alta compresión*1

*1 Se requiere la opción MX-EBX3.





Finalización
automatizada

Icono de
fax

Fax versátil

Se puede aumentar aún más la funcionalidad de estos nuevos modelos especificando el kit de expansión de fax opcional. Los documentos pueden escanearse y enviarse a través del fax Super G3 a 33.600 bps, o simplemente enviando los archivos digitales desde el PC con las funciones Fax-PC/Fax Internet-PC.*1

Cuando los faxes llegan a su destino, pueden ser dirigidos automáticamente a un buzón antes de su impresión donde pueden previsualizarse y decidir si deben imprimirse o no.

G3 14.4 Kbps



Super G3 33.6 Kbps



SUPER
GB

De un vistazo

- **Envíe o reciba faxes a una o dos caras** hasta un tamaño de papel A3
- **Compresión Super G3/JBIG** para una velocidad añadida y transmisión on-line para una mayor rapidez de las operaciones
- **Transmisión de faxes** en menos de tres segundos
- **Marcación de una pulsación** de hasta 1.000 números almacenados
- **Multidifusión de faxes** hasta a 500 destinos
- **Fax sin papel con ruta interior y previsualización de iconos** le permite decidir qué faxes desea imprimir
- **Memoria flash** evita la pérdida de datos en caso de interrupción del suministro eléctrico
- **Fax dúplex** permite escanear y enviar documentos a doble cara e imprimir los faxes entrantes en ambas caras de una hoja de papel
- **Fax-Internet***1 con soporte SMTP directo significa que los faxes que se envían a través de Internet no circulan a través del servidor de correo, lo que hace que la transmisión sea más rápida y a un coste más reducido
- **Fax-PC/Fax PC-Internet***1 permite enviar datos directamente desde un PC a un dispositivo de fax sin necesidad de imprimirlo
- **Confirmación de destino** evita errores en la transmisión al permitir la confirmación del número de fax antes de su envío

*1 Se requieren las opciones MX-FXX2 para Fax-PC y MX-FWX1 para Fax-PC Internet.

Finalización automatizada de fax

Un módulo dúplex integrado ahorra recursos al imprimir automáticamente los faxes entrantes en ambas caras de una hoja; el dispositivo puede programarse para realizar copias automáticamente para su distribución y si se instala el finalizador opcional incluso pueden graparse los faxes multi-página para mantenerlos organizados.

con **Escaneado de Red en Color**





Previsualización/
Icono de
imagen



Sharp OSA®

Una gestión de documentos potente

Los nuevos modelos de impresoras multifunción de Sharp incorporan todo lo necesario para poder gestionar el flujo de trabajo de sus documentos. Un disco duro integrado de 80 GB le ofrece una gran cantidad de espacio para almacenar los archivos escaneados para una posterior recuperación, y puede incluso almacenar y repetir trabajos completos sin necesidad de volverlos a manipular.

Pueden guardarse hasta **3.000 archivos o 20.000 páginas**^{*1} de datos de copiado, impresión, escaneado y fax^{*2} hasta en **1.000 carpetas para almacenamiento a largo plazo**, y hasta **1.000 archivos o 10.000 páginas**^{*1} para almacenamiento temporal, por lo que podrá repetir trabajos sin tener que volver a manipularlos. Para acceder a ellos, sólo tiene que hacer su selección e introducir su PIN.

Gestión fácil de documentos con Sharpdesk™

El software de administración de documentos Sharpdesk es una solución basada en escritorio que permite administrar documentos en más de 200 formatos diferentes. Esto permite tanto organizar, clasificar, buscar y compartir archivos como crear documentos que combinen datos escaneados y datos creados por el operador.

- Un escritorio intuitivo muestra las características en tamaño miniatura.
- Sharpdesk Imaging proporciona herramientas de anotación para pruebas de lectura sin papel.
- Sharpdesk Composer combina diferentes tipos de archivo en un único documento.
- **Reconocimiento óptico de caracteres** convierte documentos en archivos de texto editables.
- **Zona de salida** distribuye los archivos a e-mail, impresoras y otras aplicaciones.
- **Búsqueda de archivo** permite buscar por nombre, palabra clave o miniatura.

Sharp OSA® (Sistemas de Arquitectura Abierta)



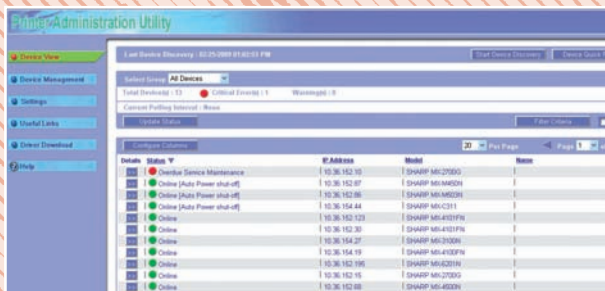
La productividad de los modelos MX-M502N, MX-M452N, MX-M362N y MX-M282N puede mejorarse aún más gracias a Sharp OSA (Sistemas de Arquitectura Abierta) que permite a otros desarrolladores de software integrar la impresora multifunción directamente con las aplicaciones de su oficina. Existen tres módulos opcionales Sharp OSA:

- **Módulo de integración de la aplicación (MX-AMX1)** – permite a los usuarios añadir datos a los documentos escaneados antes de enviarlos a aplicaciones para su procesamiento y archivo.
- **Módulo de comunicaciones de la aplicación (MX-AMX2)** – permite a aplicaciones remotas crear, configurar y ejecutar trabajos de escaneado e impresión en la impresora multifunción.
- **Módulo de auditoría externa (MX-AMX3)** – comprueba la utilización individual y de grupos de trabajo y la limita a los derechos de acceso de cada usuario.

^{*1} Medición efectuada utilizando la carta estándar de Sharp (A4 con cobertura del 6%, blanco y negro). La carpeta de archivo rápido comparte el disco duro con la función Job Build (Construcción de trabajos); cuando se utilizan ambas funciones se dispone de hasta 12 GB para almacenar datos. Dicha capacidad será menor para páginas en color.

^{*2} Para trabajos de fax y Fax Internet sólo pueden guardarse con la función Archivo de documentos los datos transmitidos (no los faxes recibidos).





Utilidad
**Administración
de impresora**



Panel frontal
remoto

Gestión del dispositivo integrada

Como todas las impresoras multifunción de Sharp, los modelos MX-M502N, MX-M452N, MX-M362N y MX-M282 son de fácil configuración y soporte, y pueden gestionarse diversos dispositivos desde un lugar remoto. Esto da como resultado un tiempo y esfuerzo mínimos para una eficacia de trabajo máxima.

Ajustes de sistema basados en red

Los administradores pueden configurar ajustes importantes del sistema tales como el control del libro de direcciones, gestión de archivo de documentos y control de acceso del operador tanto a través de la red como desde el panel de control central.

Control de acceso

Pueden controlarse los costes de funcionamiento restringiendo la utilización de la impresora multifunción sólo a tareas específicas, por ejemplo, autorizando a realizar trabajos de gran volumen sólo a usuarios específicos. Los derechos de acceso y utilización pueden establecerse para diferentes grupos de trabajo y departamentos, con un mayor control a través de la configuración de hasta 1.000 cuentas de usuario protegidas por contraseñas con configuración personalizada.

Diagnóstico remoto

Los modelos MX-M502N, MX-M452N, MX-M362N y MX-M282N pueden monitorizarse de forma remota a través de una página de red, y estados tales como 'Nivel de tóner bajo' aparecerán en la página de red de la impresora. Además, se crearán automáticamente características tales como Estado de e-mail y Aviso y se enviarán mensajes de alerta cuando se requieran acciones de corrección o mantenimiento.

Software de utilidad de red

Utilidad de Administración de impresora de Sharp (PAU), de serie, hace que la configuración de las impresoras e impresoras multifunción sea más rápida y sencilla que nunca. Con PAU se puede monitorizar en la red cualquier impresora SNMP subordinada sin necesidad de abandonar el puesto de trabajo y controlar en tiempo real todas las impresoras desde cualquier ventana de red estándar. Informe de errores, soporte técnico, instalación de drivers, configuración de impresora: todo ello es más sencillo y más accesible.

Otra utilidad de red, **Monitor de estado de la impresora de Sharp**, permite comprobar el estado operativo de las impresoras multifunción, niveles de tóner, suministro de papel y características antes de comenzar un trabajo, y mostrar un icono en el escritorio cuando el trabajo ha finalizado para que puedan recogerse los documentos.

Clonación del dispositivo para una utilización rápida

Utilizar una impresora multifunción de Sharp es rápido y sencillo. Sólo hay que establecer la configuración de una de ellas y transferirla a las demás a través de una ventana de red. Para una mayor comodidad pueden editarse los ajustes antes de transferirlos.

Operaciones remotas para un soporte más fácil

La interfaz de acceso remoto ahorra tiempo y esfuerzo al tiempo que minimiza las averías al permitir el acceso remoto del personal de soporte y operar el panel de control de los dispositivos sin necesidad de abandonar los puestos de trabajo. Todo lo que tiene que hacer el personal técnico es abrir una ventana de red para solucionar el problema directamente o dar instrucciones al operador para que sea éste quien lo solucione.





Data Security Kit

Control de documentos



Seguridad de vanguardia en todos los niveles

Los modelos MX-M502N, MX-M452N, MX-M362N y MX-M282N protegen los datos sensibles con una potente tecnología de encriptado y funciones avanzadas de seguridad que proporcionan múltiples de niveles de seguridad de los datos y de la red.

Data Security Kit

Las copiatoras, impresoras o impresoras multifunción digitales pueden retener en su disco duro o memoria interna cientos de páginas de información confidencial de trabajos realizados con anterioridad. Para proteger esta información de accesos no autorizados, el *Data Security Kit* encripta o borra automáticamente los datos de cualquier trabajo una vez éste ha finalizado. Asimismo encripta los datos de la libreta de direcciones.

Función Control de documentos

La función Control de documentos^{*1} evita el copiado, escaneado, transmisión por fax o archivo no autorizados de documentos confidenciales añadiendo datos de prevención de copiado cuando los documentos se copian o imprimen por primera vez. Si alguna persona no autorizada trata de realizar una copia de dichos documentos, la impresora detectará los datos y cancelará el trabajo o producirá una página en blanco.^{*2}

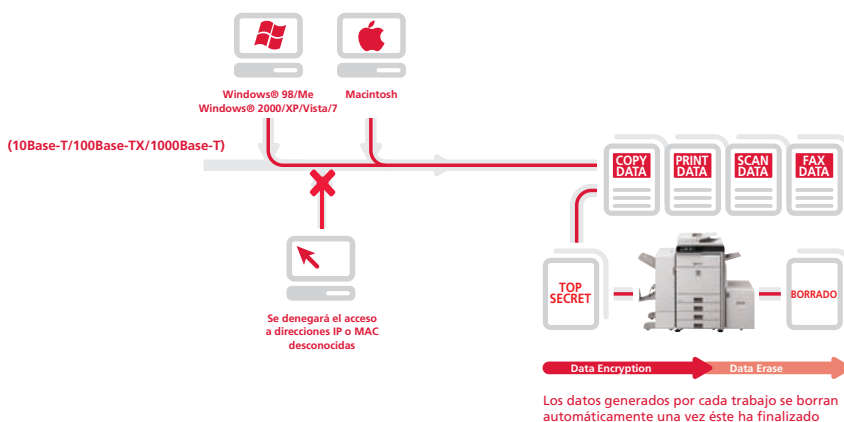
De un vistazo

- **Data Security Kit^{*1}** encripta y borra completamente cualquier dato en el disco duro o la memoria interna tras su impresión.
- **Tarjeta de red segura** proporciona la gestión de puerto y protocolo, que evita la conexión directa y el acceso a personas no autorizadas
- Los **protocolos Secure Socket Layer (SSL) e IPsec** encriptan la comunicación de datos para evitar su filtraje a través de la red
- **PDF encriptado** con contraseña de protección evita que personas no autorizadas puedan ver datos confidenciales
- **Control de documentos^{*1}** evita el acceso no autorizado a las funciones de copiado escaneado, fax y archivo
- **Soporte IEEE 802.1X** estándar para control de red basada en puerto
- **Autenticación del usuario** requiere la introducción de contraseñas para acceder al dispositivo
- **Almacenamiento de datos confidenciales** e impresión protege la información sensible y requiere por parte del usuario la introducción de un número PIN para poder producir un documento
- **Almacenamiento de datos seguro** para Archivo de documentos^{*1} - todos los datos que llegan al disco duro son encriptados, y las contraseñas utilizadas en la función Archivo avanzado ofrecen una seguridad a toda prueba^{*3}

^{*1} Se requiere la opción Data Security Kit. Es posible que la función Control de documentos no funcione con ciertos tipos de documento o papel.

^{*2} Es posible que se produzca una hoja en blanco si el papel se ha colocado antes que la impresora multifunción haya detectado los datos de prevención de copiado.

^{*3} La contraseña de protección se proporciona de serie. El encriptado es opcional.



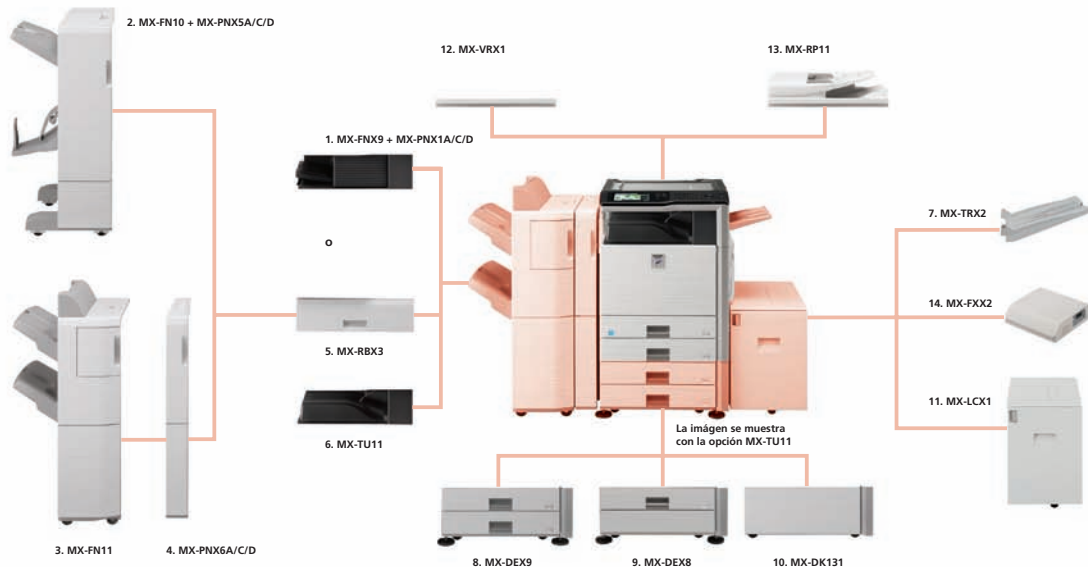


Opciones de finalización



Opciones de conectividad

MX-M502N/MX-M452N/MX-M362N/MX-M282N - Opciones



Acabados

1. MX-FNX9 Finalizador

Desde A3 hasta B5 (offset/grapado), desde A3W hasta A5R (no offset)
Bandeja offset (superior): capacidad de papel¹ máx. 500 hojas
Capacidad de grapado: grapado multi-posición¹ máx. 50 hojas
Posición de las grapas: 3 posiciones (frontal, posterior o cosido 2 puntos)¹

Módulo de perforación opcional para MX-FNX9

MX-PNX1A - Módulo de perforación de 2 agujeros
MX-PNX1C - Módulo de perforación de 4 agujeros
MX-PNX1D - Módulo de perforación de 4 agujeros anchos

2. Módulo de perforación opcional para MX-FN10 (1.000 hojas)

Desde A3 hasta B5 (offset/grapado), desde A3W hasta A5R (no offset)
Bandeja offset (superior): capacidad de papel¹ máx. 1.000 hojas
Capacidad de grapado: grapado multi-posición¹ máx. 50 hojas
Posición de las grapas: 3 posiciones (frontal, posterior o cosido 2 puntos)¹
Bandeja encuadernador-grapador (inferior): 10 juegos (11-15 hojas), 15 juegos (6-10 hojas), 20 juegos (1-5 hojas). Máx. 15 hojas por juego.

Módulo de perforación opcional para MX-FN10

MX-PNX5A - Módulo de perforación de 2 agujeros
MX-PNX5C - Módulo de perforación de 4 agujeros
MX-PNX5D - Módulo de perforación de 4 agujeros anchos

3. MX-FN11 Finalizador de alta capacidad (4.000 hojas)

Desde A3 hasta B5 (offset/grapado), desde A3W hasta A5R (no offset)
Bandeja superior capacidad máx. 1.550 hojas¹
Bandeja inferior capacidad máx. 2.450 hojas¹
Capacidad de grapado: grapado multi-posición¹ máx. 50 hojas
Posición de las grapas: 3 posiciones (frontal, posterior o cosido 2 puntos)¹

4. Módulo de perforación opcional para MX-FN11

MX-PNX6A - Módulo de perforación de 2 agujeros
MX-PNX6C - Módulo de perforación de 4 agujeros
MX-PNX6D - Módulo de perforación de 4 agujeros anchos

5. MX-RBX3 Unidad de paso de papel
Se requiere cuando se utiliza MX-FN10 o MX-FN11

6. MX-TU11 Unidad mesa bandeja de salida

7. MX-TRX2 Unidad bandeja de salida

Unidad Base

8. MX-DEX9 Mesa con cajones de 2 x 500 hojas

Desde A3 hasta B5R, 500 hojas cada uno (80 g/m²) para bandejas superior e inferior

9. Mesa con cajón de 500 hojas

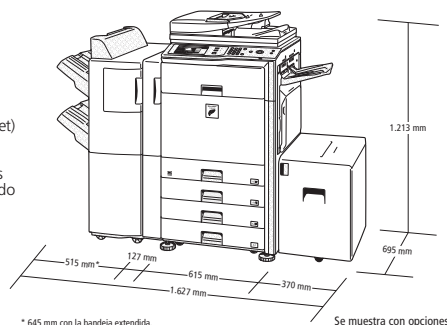
Desde A3 hasta B5R, 500 hojas (80 g/m²)

10. MX-DK131 Mesa

11. MX-LCX1 Bandeja de gran capacidad de 3.500 hojas
A4 o B5, 3.500 hojas (80 g/m²)

12. MX-VRX1 Cubierta de documentos

13. MX-RP11 Alimentador reversible de paso único
Desde A3 hasta B5, 100 hojas (80 g/m²), 35 - 128 g/m² (simplex), 50 - 105 g/m² (dúplex)



* 645 mm con la bandeja extendida.

Se muestra con opciones.

¹ A4 o más pequeño, 80g/m²

² Disponible próximamente

Panel de conectividad

MX-SMX3 Panel extensión de memoria(1GB)

Impresión

MX-PKX1 Kit de expansión PS3

Permite la impresión PostScript

MX-PUX1 Kit de expansión

(Se requiere MX-SMX3)

AR-PF1 Kit fuentes códigos de barra

Fax

14. MX-FXX2 Kit de expansión Fax

Módulo fax Super G3

MX-FWX1 Kit de expansión Fax Internet

Escaneado

AR-SU1 Unidad sello

Añade una marca a los documentos escaneados para su comprobación

MX-EBX3 Kit de compresión mejorado

Licencias Sharpdesk™

MX-USX1 x 1 usuario MX-USX5 x 5 usuarios

MX-US10 x 10 usuarios MX-US50 x 50 usuarios

MX-USA0 x 100 usuarios

Seguridad

MX-FR24U Data Security Kit Versión comercial

MX-FR24 Data Security Kit Certificación Common Criteria²

Sharp OSA®

MX-AMX1 Módulo de integración de la aplicación

MX-AMX2 Módulo de comunicaciones de la aplicación

MX-AMX3 Módulo de auditoría externa

Algunas opciones pueden no estar disponibles en algunas regiones

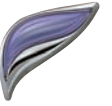


con **Escaneado de Red en Color**

Especificaciones

MX-M502N/MX-M452N MX-M362N/MX-M282N

Sistema Multifuncional Digital



General	
Velocidad del motor (máx.) A4	A3
MX-M502N	50 ppm/cpm 22 ppm/cpm
MX-M452N	45 ppm/cpm 20 ppm/cpm
MX-M362N	36 ppm/cpm 17 ppm/cpm
MX-M282N	28 ppm/cpm 15 ppm/cpm
Tamaño del papel	Máx. A3W (a través de bypass), mín. A5R
Capacidad de papel	Estándar: 1.100 hojas (2 x 500 hojas y bandeja multi-bypass de 100 hojas) Máximo: 5.600 hojas (4 x 500 hojas, bandeja de gran capacidad de 3.500 hojas y bandeja multi-bypass de 100 hojas)
Gramaje	Cajón: 60 g/m ² – 209 g/m ² Bandeja de gran capacidad: 60 g/m ² – 105 g/m ² Bandeja multi-bypass: 56 g/m ² – 209 g/m ²
Tiempo de calentamiento ^{*1}	Inferior a 20 sec.
Memoria	(Copiadora) Estándar 576MB (Impresora) Estándar 1GB, Máx. 2GB Disco duro ^{*2} de 80GB
Requisitos de energía	Voltaje local nominal CA ±10%, 50/60 Hz
Consumo (máx.)	1,84 kW (de 220 a 240V)
Dimensiones (An x Pr x AL)	Con tapa de originales: 645 x 695 x 833 mm Con RSPF: 645 x 695 x 953 mm
Peso (aprox.)	Con tapa de originales: 88 kg Con RSPF: 95 kg
Copiadora	
Tamaño papel original	Máx. A3
Salida primera copia ^{*3} (seg.)	
MX-M502N	3.9
MX-M452N	3.9
MX-M362N	4.6
MX-M282N	4.6
Copiado continuo	Máx. 999 copias
Resolución	600 x 600 dpi
Gradaciones	Equivalente a 256 niveles
Rango de Zoom	Desde 25 hasta 400% (desde 25 hasta 200% utilizando RSPF) en incrementos del 1%
Ratios de copiado preestablecidos	10 ratios (SR/SE)
Archivo de documentos	
Capacidad archivo de doc.	Carpetas principal y personalizadas: 38GB, 20.000 páginas ^{*4} o 3.000 archivos. Carpeta archivo rápido: 12GB, 10.000 páginas ^{*4} o 1.000 archivos
Trabajos almacenados	Copiado, impresión escaneado, transmisiones de fax ^{*5}
Carpetas de almacenamiento	Carpeta archivo rápido, carpeta principal, carpeta personalizada (máx. 1.000 carpetas)
Almacenamiento confidencial	Contraseña de protección

Escáner en red en color	
Método de escaneado	Escaneado push (a través del panel de control) Escaneado Pull (aplicación TWAIN-compliant)
Resolución	Escaneado Push: 100, 200, 300, 400, 600 dpi Escaneado Pull: 75, 100, 150, 200, 300, 400, 600 dpi de 50 a 9.600 dpi a través de los parámetros del usuario
Formatos de archivo	TIFF, PDF, PDF encriptado, JPEG (sólo color), XPS ^{*6} , PDF de alta compresión ^{*7}
Utilidad de escáner	Sharpdesk
Destino de escáner	Escáner a e-mail, escritorio, servidor FTP, carpeta de red (SMB), memoria USB
Impresora en red	
Resolución	600 x 600 dpi
Interfaz	USB 2.0, 10Base-T, 100Base-TX, 1000Base-T
SO soportados ^{*8}	Estándar: Windows Server 2003/2008/2008R2, Windows 2000/XP, Windows Vista, Windows 7 Opcional: Mac OS 9.0 – 9.2.2, Mac OS X 10.2.8, 10.3.9, 10.4.11, 10.5 – 10.5.8, 10.6 – 10.6.2
Protocolos de red ^{*8}	TCP/IP (IPv4, IPv6), IPX/SPX (NetWare), NetBEUI, EtherTalk (AppleTalk)
Protocolos de impresión	LPR, Raw TCP (port 9100), POP3 (impresión e-mail), HTTP, Aplicación Novell Printserver con NDS y Bindery, FTP para descarga de archivos de impresión, impresión EtherTalk, IPP
PDL (emulación)	Estándar: emulación PCL6 Opcional: emulación PS3 ^{*9} , XPS ^{*9}
Fuentes disponibles	80 fuentes para PCL, 136 fuentes para emulación PS3
Fax (opcional requiere MX-FXX2)	
Método de compresión	MH/MR/MMR/JBIG
Protocolo de comunicaciones	Super G3/G3
Tiempo de transmisión	Inferior a 3 segundos ^{*10}
Velocidad del módem	33.600 bps a 2.400 bps con caída automática
Resolución de transmisión	Estándar: 203,2 x 97,8 dpi Super fino: 406,4 x 391 dpi
Anchura de grabación	desde A3 a A5
Memoria	Memoria flash 8MB
Niveles de escala de grises	Equivalente a 256 niveles



^{*1} A voltaje nominal. Puede variar según las condiciones del dispositivo y del entorno operativo. ^{*2} 1GB = Mil millones de bytes cuando se refiere a la capacidad del disco duro. La capacidad real es menor. ^{*3} El mejor tiempo conseguido basado en una copia tamaño A4, alimentación en borde largo desde el primer cajón de papel, utilizando el cristal de documentos, cuando el dispositivo está preparado. Puede variar según las condiciones del dispositivo y del entorno operativo. ^{*4} Medición efectuada utilizando la carta estándar de Sharp (tamaño A4 con cobertura del 6%, blanco y negro). La carpeta de archivo rápido comparte el disco duro con la función Job Build (Construcción de trabajos); se dispone de hasta 12 GB de almacenamiento de datos cuando se utilizan ambas funciones. Dicha capacidad será menor para páginas en color. ^{*5} Se requiere la opción MX-FXX2. ^{*6} Para visualizar archivos XPS en ordenadores cuyo sistema operativo no sea Windows Vista, debe instalarse la aplicación XPS Viewer. ^{*7} Se requiere la opción MX-EBX3. ^{*8} Se requiere la opción MX-PKX1 para Mac OS y EtherTalk. ^{*9} Se requieren las opciones MX-PUX1 y MX-SMX3 (1GB) para XPS. ^{*10} Basado en la carta estándar de Sharp con 700 caracteres aprox. (A4 alimentación borde largo) a resolución estándar en modo Super G3, 33.600 bps, compresión JBIG.

El diseño y las especificaciones están sujetos a cambio sin previo aviso. Toda la información es correcta en el momento de la impresión. El logotipo ENERGY STAR es un sello de calidad y sólo puede utilizarse para certificar determinados productos que se considera que cumplen los requisitos del programa ENERGY STAR. ENERGY STAR es una marca registrada en EE.UU., Windows, Windows NT, Windows XP y Windows Vista son marcas registradas de Microsoft Corporation. SAP y todos los logotipos SAP son marcas comerciales o marcas comerciales registradas en Alemania y en varios otros países. Citrix es una marca registrada de Citrix Systems, Inc. y/o una o varias empresas subsidiarias propias, y puede estar registrada en la Oficina de marcas y patentes de EE.UU. y en otros países. Cualquier otro nombre de empresa, de producto o logotipos son marcas comerciales o marcas comerciales registradas de sus respectivos propietarios. ©Sharp Corporation Julio 2010. Ref: MX-M502N/MX-M452N/MX-M362N/MX-M282N. Todas las marcas registradas están reconocidas. E&OE.

