

SHARP

MX-2610N/MX-3110N
Sistema Multifunción Digital a todo Color



impresión | copiado | escaneado | fax | archivo

Una revolución en la productividad de la oficina

Una nueva generación de impresoras multifunción con control táctil *finger-swipe*, deslizando sólo el dedo.



Las impresoras multifunción más avanzadas del mundo

Presentación mundial de la primera impresora multifunción con control táctil *finger-swipe* – con sólo desplazar el dedo - la revolución de un diseño que se está convirtiendo en un estándar en la industria.

Una tecnología similar a la que ha revolucionado los teléfonos inteligentes y los miniportátiles. Toque o golpee ligeramente la pantalla, a continuación pulse o desplace con el dedo y podrá controlar cualquier documento, función y parámetro. La utilización de una interfaz digital nunca ha sido tan natural.



Control táctil *finger-swipe* para un manejo intuitivo de cualquier función.

Una elección productiva

La velocidad del modelo MX-2610N es de 26 páginas por minuto (ppm) y la del modelo MX-3110N 31 ppm, con una calidad de color excepcional incluso a velocidad máxima e incorporan de serie impresión a doble cara, copiado, escaneado y una seguridad a toda prueba. Y aunque ambos modelos se encuentran entre los de menor tamaño en A3 de su categoría, pueden incorporar una amplia gama de opciones para incrementar la productividad y representa un valor añadido en la oficina.

Las opciones incluyen un finalizador interno que ahorra espacio, con clasificación electrónica y apilado offset, o un finalizador-grapador profesional. Y también la función fax, seguridad adicional, cajones de papel adicionales con asas de fácil agarre o aplicaciones de otros desarrolladores de software capaces de automatizar los trabajos de la oficina.

Unirse al futuro, hoy

Estas impresoras multifunción de última generación soportan las prácticas de funcionamiento más recientes, Puede accederse a Internet para ver e imprimir páginas web, y utilizar la opción Sharp OSA® para conectarse a 'Cloud Computing' y ejecutar aplicaciones de software desarrolladas por otros fabricantes asociados a la tecnología de Sharp como 'Software as a Service' (SaaS).

Además, se incorpora un práctico servicio de control de acceso remoto que permite que el personal de soporte pueda realizar la configuración personal, solucionar problemas y la formación a través de la red. En otras palabras, se consigue el poder, la versatilidad y la comodidad que cualquier oficina moderna necesita. Incluso podrá acceder, desde la pantalla de control, a las instrucciones de uso en formato digital.

Eficiencia energética

La Certificación Energy Star de los modelos MX-2610N y MX-3110N utilizan las últimas tecnologías de Sharp en ahorro de energía consiguiendo uno de los consumos eléctricos más bajos en su categoría. Un tiempo de calentamiento reducido, un escáner LED eficaz, capacidades de ajuste automático y desconexión automática y el modo Escaneado ecológico facilitan el ahorro de costes y los objetivos medioambientales.

Puntos fuertes



Lámparas LED de bajo consumo



Cajones con asas de fácil agarre



Panel abatible con teclado retráctil opcional



Finalizador interno opcional que ahorra espacio





La manera más inteligente de trabajar

Lo primero que llama la atención de los nuevos modelos MX-2610N o MX-3110N es la facilidad de uso. El espacio de la pantalla de control LCD de 10,1 pulgadas ofrece un mayor orden y un texto de mayor tamaño y mayor claridad y puede inclinarse hacia arriba o hacia abajo para una fácil visión, incluso desde un sillón.

Escanee los originales – el alimentador de documentos de 100 hojas efectúa con facilidad el escaneado a doble cara – y utilice la tecnología *finger-swipe* para controlar sus documentos digitales. Previsualice las páginas de distintas formas – 1 página, 3D o miniatura – y a continuación sólo tendrá que pulsar y deslizar para rotarlas, cambiar el orden, añadir o borrar páginas y finalmente Y también es personalizable. Cualquier

persona del equipo puede tener una pantalla de inicio personalizada para un tener un acceso más fácil a las herramientas y aplicaciones de mayor utilización, en contraste con una selección de siete estilos de fondo.



Panel de control *finger-swipe* inclinable para previsualizar y editar páginas con facilidad

Integración dentro y fuera de la empresa

Los modelos MX-2610N y MX-3110N van mucho más allá de las funciones de impresión, copiado y escaneado que ofrecen las impresoras normales en una oficina. Por ejemplo, la adición de Sharp OSA® (Sistemas de Arquitectura Abierta), puede convertir su impresora multifunción en un portal de acceso a las aplicaciones de la red.

Asimismo, el *Web Browsing Kit* le proporciona un acceso total a Internet. Ya no será necesario volver a su mesa de trabajo - simplemente acceda a las herramientas y a la información que necesita directamente desde la interfaz de control *finger-swipe*. Pero eso no es todo.

La versión más reciente de Sharp OSA* puede ir más allá de su cortafuegos, lo que le permite aprovechar la eficacia de los servicios de *Cloud Computing*, los cuales son cada vez más populares por su funcionalidad probada, su bajo coste por usuario y por una inversión inicial reducida o nula, lo cual significa que se puede acceder a una amplia gama de aplicaciones '*Software as a Service*' (SaaS), desarrolladas por empresas tecnológicas asociadas a Sharp.

* Se ruega comprobar la disponibilidad de las aplicaciones Sharp OSA.

Un centro de productividad

La interfaz de control finger-swipe facilita que cualquier persona en la oficina pueda utilizar la potencia y versatilidad de los modelos MX-2610N y MX-3110N.

Pueden efectuarse impresiones de todos los tamaños, desde unas cuantas páginas hasta varios miles, tanto en color como en blanco y negro a la máxima velocidad establecida. Y para un rendimiento más destacado, pueden unirse dos impresoras multifunción del mismo modelo para compartir trabajos de impresión entre sí, con lo que se duplicará la velocidad de salida.

Rendimiento todo en uno

El copiado se efectúa con la misma rapidez que la impresión. Incluso si sólo se desea copiar una o dos páginas. Pueden imprimirse directamente archivos PDF*, TIFF y JPEG sin necesidad de utilizar el driver de impresora.

Para trabajos más largos o más complejos pueden escanearse originales a una cara a una velocidad de 50 originales por minuto o a doble cara 20 originales por minuto. Además, la función Job Build permite el escaneado de trabajos de gran volumen en grupos de fácil manejo, que pueden combinarse para la producción final como un único trabajo.



Se proporcionan dos cómodos puertos USB para impresiones sencillas desde un lápiz de memoria.

* Para la impresión directa de archivos PDF se requiere el kit de expansión opcional MX-PK11 PS3.

Documentos con estilo para una comunicación más clara

Los modelos MX-2610N y MX-3110N proporcionan elegancia y profesionalidad a cualquier documento que produzcan, desde propuestas totalmente finalizadas dirigidas a los clientes hasta presentaciones internas o documentos de información.



Documentos elegantes y de alta calidad

El revelador y el tóner de nueva tecnología de mejora de resolución producen una resolución de impresión de 1.200 x 1.200 ppp y el equivalente a 9.600 x 600 ppp interpolados de resolución de impresión y copiado.

Además, podemos añadir un finalizador interno que ahorra espacio, un finalizador encuadernador-grapador y un módulo de perforación, así como un fax si fuera necesario, o un incremento de papel hasta 5.600 hojas creará una impresora multifunción configurada a medida y que satisfará las demandas más exigentes de cualquier equipo. Cualquier documento, cualquier día,

para cualquier finalidad. Los nuevos modelos MX-2610N y MX-3110N con tecnología de control finger-swipe se encargarán de todo.

La oficina digital

Si bien siempre habrá un lugar para documentos impresos, las poderosas capacidades de estas dos nuevas impresoras multifunción hacen que sea fácil para todo el mundo capturar, crear, almacenar y compartir información en forma digital. Y esto ofrece nuevas oportunidades de eficacia, creatividad y productividad.

Pueden escanearse originales directamente a e-mail, a escritorio, servidores FTP, carpetas de red y dispositivos de memoria USB en los formatos más populares, por ej., archivos TIFF, PDF, PDF encriptado, PDF/A y PDF encriptado*, JPEG y XPS.

Para distribuir los documentos escaneados sólo hay que utilizar la interfaz de control finger-swipe para ver y seleccionar las direcciones de e-mail. Conseguir una copia personal es incluso más fácil: la cómoda función 'Scan to Me' envía automáticamente un e-mail al propio buzón de correo con una sola pulsación.

Puede utilizar asimismo el software de gestión de documentos Sharpdesk que le permitirá almacenar y gestionar archivos de prácticamente todos los formatos e incluso combinarlos en un documento multipágina.

* Se requiere el kit de compresión mejorada opcional MX-EB11.

Rendimiento todo en uno

El escaneado es de primera categoría. Una resolución ajustable a 150 ppp permite la creación de archivos más pequeños sin que ello afecte a su claridad, y los documentos 'comprometidos' pueden compensarse ajustando el contraste y el brillo.

La característica opcional de Sharp OSA Network Scanning Tool proporciona un escaneado con una sola pulsación al PC o unidad de red con perfiles de usuario centralizados de escaneado e impresión.

Incluso el escaneado de gran volumen de documentos resulta sencillo gracias a las innovaciones inteligentes que estampan automáticamente los originales durante el escaneado e ignoran las páginas en blanco.

Un cómodo archivo

Los modelos MX-2610N y MX-3110N incorporan un disco duro de 160GB donde pueden almacenarse los trabajos (perfectamente indexados con vistas de miniaturas) para una posterior reutilización. Pueden almacenarse en formato, lo que permite visualizarlos desde el PC.

Se puede elegir entre Archivo rápido para un almacenamiento temporal, Archivo avanzado para un almacenamiento de larga duración o Carpeta principal para que pueda compartirse con un grupo de trabajo.

La opción *Mirroring Kit** proporciona una copia de seguridad de los datos almacenados en el disco duro.

* Se requiere la opción MX-EB12.



Almacenamiento y recuperación de documentos con vistas de miniaturas

Varios niveles de seguridad

Las impresoras multifunción de Sharp incorporan de serie varios de los niveles de seguridad más estrictos de la industria. Para empezar, se requiere una contraseña de acceso para la autenticación del usuario, y puede añadirse además una tarjeta de control de otros desarrolladores de software para un control más estricto. Y además se incorporan interfaces de red seguras para evitar amenazas externas, SSL e IPsec que encriptan y protegen el tráfico en la red, y el pleno cumplimiento del protocolo IEEE 802.1X para el control de acceso a la red basada en puertos.



Seguridad de múltiples niveles para proteger su información, documentos y la red

Y como somos conscientes que se puede acceder accidentalmente a algunos documentos sensibles se incorpora también una protección contra accidentes.

La característica Pauta de impresión oculta puede mostrar una marca de agua (por ejemplo, 'CONFIDENCIAL: NO COPIAR) – si el original se copia por error, que alerta al usuario que dicha copia no debe ser distribuida, y un código PIN confidencial requiere al usuario estar presente antes que dé comienzo la impresión. Además, se evita la visualización no autorizada de documentos confidenciales utilizando archivos PDF con contraseña de protección.

Cuando llega el momento de reemplazar la impresora multifunción, las características de seguridad de Sharp continúan protegiendo sus intereses borrando completamente y de forma permanente todos los datos del dispositivo.

La elección del Data Security Kit* opcional ofrece aún mayor seguridad, ya que la característica Control de documentos evita que puedan utilizarse las funciones de copiado, escaneado, transmisión de fax y archivo no autorizadas; además, puede especificarse el encriptado y el borrado seguro de datos a intervalos específicos o en caso necesario.

* Se requiere la opción MX-FR30U.



Tiempo de actividad máximo para una productividad total

La avanzada interfaz finger-swipe ayudará incluso a los usuarios más inexpertos a beneficiarse de la amplia gama de características de los modelos MX-2610N y MX-3110N. No sólo se puede acceder a la Guía del usuario desde la pantalla de control, sino que además se ha maximizado el tiempo de actividad con importantes herramientas de soporte, por ejemplo:

Gestión a través de una página web

Cualquier ajuste importante puede gestionarse a través de una ventana de red estándar, incluyendo acceso de usuarios, seguridad y otros controles y configuraciones.

Administración remota de dispositivos de Sharp

Instalado en el servidor de archivos, el Administrador remoto de dispositivos de Sharp proporciona un control centralizado en tiempo real de sus impresoras en red e impresoras multifunción sin necesidad de abandonar el puesto de trabajo. Informe de errores, soporte técnico, instalación de drivers, actualizaciones de firmware, configuración de la impresora, etc.: todo es más sencillo y más accesible.

Diagnóstico remoto

Solucione las incidencias antes de que se conviertan en problemas mediante

la supervisión de su impresora multifunción a través de su ventana de red y reciba las alarmas oportunas a través de e-mail cuando se requiera el servicio de mantenimiento.

Monitor de Estado de la impresora

Permite comprobar desde el PC el estado operativo de las impresoras multifunción, y asegurarse de que existe suficiente tóner y papel. Además, una vez haya finalizado la impresión de sus documentos aparecerá un mensaje de alerta en su escritorio. Es sencillo

Pantalla de Estado de los trabajos

Un vistazo a la pantalla Estado de los trabajos en el panel de control muestra todos los trabajos de copiado e impresión y el lugar que ocupan en la cola.

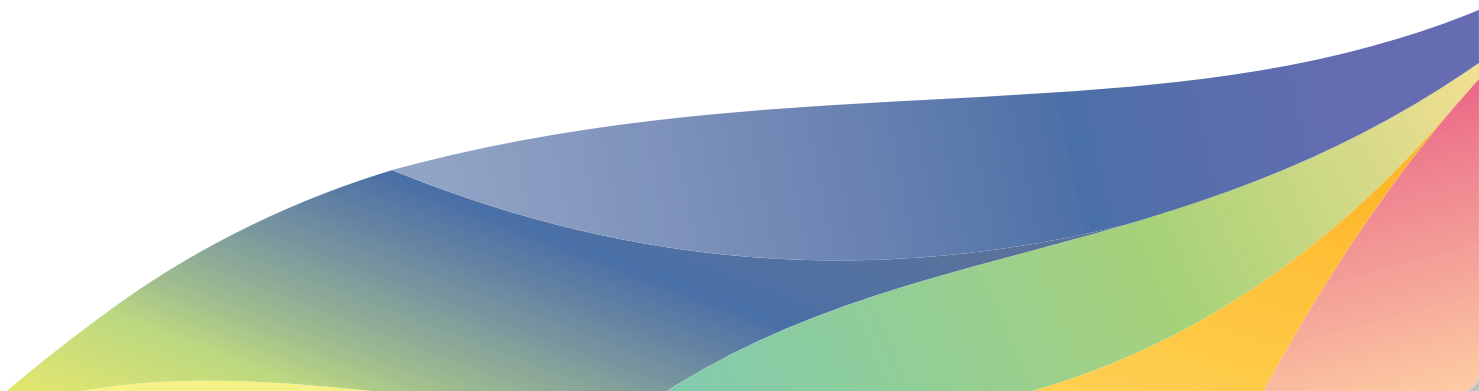
Interfaz de acceso remoto

Permite ver el panel de control principal de la impresora multifunción en la pantalla de su PC*, que le da capacidad para operar todas las funciones principales directamente desde su escritorio.

* Se requiere la aplicación VNC

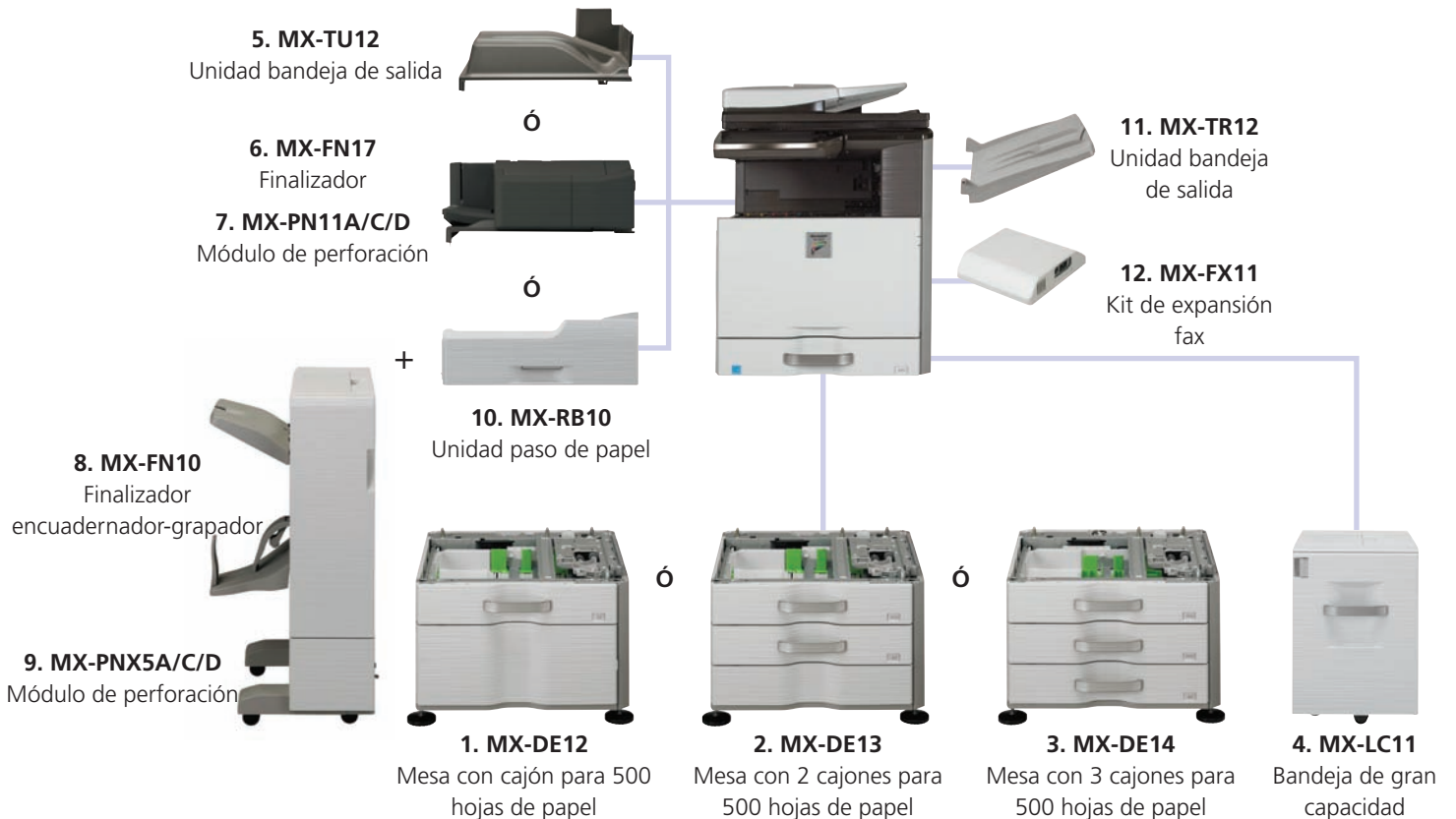


Manual de instrucciones directamente desde el panel de la impresora multifunción



Opciones

No existen dos grupos de trabajo iguales y las necesidades de cada uno de ellos son diferentes. Elija entre estas opciones para configurar una impresora multifunción que sea la más idónea para su oficina:



Ejemplos de configuración



Unidad base
Unidad bandeja de salida
Mesa con 3 cajones para 500 hojas de papel



Unidad base
Finalizador
Mesa con 3 cajones para 500 hojas de papel
Bandeja de salida



Unidad base
Mesa con 3 cajones para 500 hojas de papel
Finalizador encuadernador-grapador +
Unidad paso de papel
Bandeja de salida
Bandeja de gran capacidad

Opciones

Opciones para Unidad Base

MX-KB11 Teclado opcional

- 1. MX-DE12 Mesa con cajón para 500 hojas de papel**
Desde A3 hasta A5R, 500 hojas (80 g/m²)
- 2. MX-DE13 Mesa con 2 cajones para 500 hojas de papel**
Desde A3 hasta A5R, 500 hojas cada uno (80 g/m²) para bandejas inferior y superior
- 3. MX-DE14 Mesa con 3 cajones para 500 hojas de papel**
Desde A3 hasta A5R, 500 hojas cada uno (80 g/m²) para bandejas inferior y superior
- 4. MX-LC11 Bandeja de gran capacidad**
Desde A4 hasta B5, 3.500 hojas (80g/m²)

Finalización

- 5. MX-TU12 Unidad bandeja de salida**
- 6. MX-FN17 Finalizador**
Desde A3 hasta B5 (offset/grapado),
Desde A3W hasta A5R (no offset)
Bandeja offset (superior): capacidad máx. 500 hojas de papel*¹
Capacidad de grapado: máx. 50 hojas grapado multi-posición*¹
Posición de las grapas: 3 localizaciones (frontal, posterior o 2 puntos de grapado)
- 7. Módulo de perforación opcional para MX-FN17:**
MX-PN11A - Módulo de perforación de 2 agujeros
MX-PN11C - Módulo de perforación de 4 agujeros
MX-PN11D - Módulo de perforación de 4 agujeros anchos
- 8. MX-FN10 Finalizador encuadernador-grapador (1.000 hojas)**
Desde A3 hasta B5 (offset/grapado), desde A3W hasta A5R (no offset)
Bandeja offset (superior): capacidad máx. 1.000 hojas de papel*¹
Capacidad de grapado: máx. 50 hojas grapado multi-posición*¹
Posición de las grapas: 3 localizaciones (frontal, posterior o 2 puntos de grapado)*¹
Bandeja encuadernador-grapador (inferior): 10 juegos (11-15 hojas),
15 juegos (6-10 hojas),
20 juegos (1-5 hojas). 15 hojas máx. por juego
- 9. Módulo de perforación opcional para MX-FN10**
MX-PNX5A - Módulo de perforación de 2 agujeros
MX-PNX5C - Módulo de perforación de 4 agujeros
MX-PNX5D - Módulo de perforación de 4 agujeros anchos
- 10. MX-RB10 Unidad de paso de papel**
Se requiere cuando se utiliza MX-FN10
- 11. MX-TR12 Unidad bandeja de salida**

Fax

- 12. MX-FX11 Kit de expansión fax**
Módulo fax Super G3
- MX-FWX1 Kit de expansión fax-internet**

Conectividad

Impresión

MX-PK11 Kit de expansión PS3
Permite la impresión PostScript

MX-PUX1 Kit de expansión XPS
(Se requiere MX-SM10)

MX-SM10 Panel extensión de memoria

MX-PF10 Kit fuentes códigos de barra

MX-AM10 Kit de expansión para visualizar páginas web*²
Permite visualizar Internet desde el panel de la impresora multifunción

Escaneado

AR-SU1 Unidad sello
Introduce una marca en los documentos ya escaneados para su comprobación

MX-EB11 Kit de compresión mejorado
Permite la creación de archivos PDF de alta compresión

Licencias Sharpdesk

MX-USX1/X5/10/50/A0
1/5/10/50/100-Licencias

Sharp OSA[®]

MX-AMX1 Módulo de integración de la aplicación
MX-AMX2 Módulo de comunicaciones de la aplicación
MX-AMX3 Módulo de auditoría externa

Sharp OSA Licencias Herramientas escáner en red

MX-UN01A/05A/10A/50A/1HA*²
1/5/10/50/100-Licencias
(Se requiere MX-AMX2)

Seguridad

MX-FR30U Data Security Kit*²
Versión comercial
(Disponible también en versión validada de *Common Criteria*)

MX-EB12 Mirroring Kit
Disco duro que permite la copia de seguridad de los archivos guardados

*¹ A4 o inferior, 80g/m²

*² Disponible próximamente

Algunas opciones pueden no estar disponibles en ciertas regiones

Especificaciones

MX-2610N/MX-3110N

Sistema Multifunción Digital a todo Color



General		
Velocidad de motor ppm/cpm	Color	Blanco y Negro
MX-2610N	26	26
MX-3110N	31	31
Tamaño del papel	Máx. A3W*1, mín. A5R	
Gramaje	Cajón: 60g/m ² - 209g/m ² Bypass: 55g/m ² - 256g/m ²	
Capacidad de papel	Estándar: 600 hojas (bandeja 500 hojas y bandeja multi-bypass de 100 hojas) Máximo: 5.600 hojas (4 bandejas de 500 hojas, bandeja multi-bypass de 100 hojas y bandeja de gran capacidad de 3.500 hojas)	
Tiempo de calentamiento*2	20 seg.	
Memoria	Estándar: Copiadora/Impresora (compartida): 3 GB Opcional: Impresora: 1 GB Disco duro 160 GB*3	
Requisitos de energía	Voltaje local nominal ±10%, 50/60 Hz	
Consumo (Máx.)	1,84 kW (de 220 hasta 240V)	
Dimensiones (An x Pr x Al)	583 x 658 x 834 mm	
Peso	74 kg	

Copiadora		
Tamaño del original	Máx. A3	
Salida de la primera copia*4	Todo color	Blanco y negro
MX-2610N	8,1 seg	5,9 seg
MX-3110N	7,9 seg	5,8 seg
Copiado continuo	Máx. 999 copias	
Resolución (Máx.)	Escaneado (color): 600 x 600 ppp Escaneado (blanco y negro): 600 x 600 ppp, 600 x 400 ppp, 600 x 300 ppp Impresión: 600 x 600 ppp, 9600*5 equivalente x 600 ppp	
Gradaciones	Equivalente a 256 niveles	
Rango de zoom	de 25 a 400% (de 25 a 200% utilizando RSPF) en incrementos del 1%	
Rangos preestablecidos	10 rangos (5R/5E)	

Escaneado en red en color	
Método de escaneado	Escaneado push (a través del panel de operaciones), Escaneado pull (con la aplicación de soporte TWIN)
Resolución	Escaneado push: 100, 200, 300, 400, 600 ppp Escaneado pull: 75, 100, 150, 200, 300, 400, 600 ppp, de 50 hasta 9.600 ppp*5.
Formatos de archivo	XPS*6, PDF, PDF encriptado, JPEG, TIFF, PDF*7 compacto, PDF/A
Utilidades de escáner	Herramienta de escaneado en red, Sharpdesk™
Destinos de escáner	Escáner a e-mail, escritor, servidor FTP, carpeta de red (SMB), memoria USB, i-Fax compatible Twain/WIA



Archivo de documentos	
Capacidad de archivos	Carpeta principal y carpetas personalizadas: 71GB, 20.000 páginas*8 o 1.000 archivos Carpeta archivo rápido: 10GB, 10.000 páginas*8 o 1.000 archivos
Trabajos almacenados	Copiado, impresión, escáner, transmisión de fax*9
Carpetas de almacenamiento	Carpeta de archivo rápido, carpeta principal, carpetas personalizadas (máx. 1.000 carpetas)
Almacenamiento confidencial	Contraseña de protección
Impresora de red	
Resolución	1.200 x 1.200 ppp, 600 x 600 ppp, 9.600 (equivalente) *5 x 600 ppp
Interfaz	USB 2.0 10Base-T/100Base-TX/1000Base-T
SO Soportados*10	Estándar: Windows® 2000/XP, Windows® Server 2003/2008/2008R2, Windows® Vista, Windows® 7 Opcional: Mac OS 9.0 - 9.2.2, Mac OS X 10.2.8, 10.3.9, 10.4.11, 10.5 - 10.5.8, 10.6 - 10.6.5
Protocolos de red*10	TCP/IP (IPv4 & IPv6), IPX/SPX (Netware), NetBEUI, EtherTalk (AppleTalk)
Protocolos de impresión	LPR, Raw TCP (puerto 9100), POP3 (impresión e-mail), HTTP, Aplicación Novell Printserver con NDS y Bindery, FTP para descarga de archivos de impresión, impresión EtherTalk, IPP
Emulación PDL	Estándar: PCL 6 Opcional*11: emulación PS3, XPS
Fuentes disponibles	80 fuentes para PCL, 136 fuentes para emulación PS3*10

Fax, blanco y negro (se requiere la opción MX-FX11)	
Método de compresión	MH/MR/MMR/JBIG
Protocolo de comunicaciones	Super G3/G3
Tiempo de transmisión	Inferior a 2 segundos *12
Velocidad del módem	de 33.600 bps a 2.400 bps con caída automática
Resolución de la transmisión	Estándar: 203,2 x 97,8 ppp, Ultrafino: 406,4 x 391 ppp
Anchura de grabación	Desde A3 hasta A5
Memoria	1GB
Niveles de escala de grises	Equivalente a 256 niveles

*1: Se requieren las opciones MX-TR12 or MX-FN17 o MX-FN10 para la salida del papel tamaño A3W.
 *2: Voltaje nominal. Puede variar según las condiciones del dispositivo y del entorno operativo.
 *3: 1GB = Mil millones de bites en lo que se refiere a la capacidad del disco duro. La capacidad real una vez formateado es menor.
 *4: El mejor tiempo obtenido basado en una copia tamaño A4, alimentación en borde largo desde el primer cajón de papel, utilizando el cristal de documentos, cuando el dispositivo está preparado, sin modo Control automático Selección automática del color. Pueden variar según las condiciones del dispositivo y del entorno operativo.
 *5: Las resoluciones superiores a 600 ppp están interpoladas.
 *6: Para abrir archivos XPS en PCs que no tengan instalado Windows Vista es necesario instalar la aplicación XPS View.
 *7: Se requiere la opción MX-EB11.
 *8: Medición efectuada utilizando la carta estándar de Sharp (tamaño A4 con cobertura del 6%, blanco y negro). La carpeta de archivo rápido comparte el disco duro con la función Job Build (Construcción de trabajos); se dispone de hasta 10GB de almacenamiento de datos cuando se utilizan ambas funciones. Dicha capacidad será menor para páginas en color.
 *9: Se requiere la opción MX-FX11.
 *10: Se requiere la opción MX-PK11 para Mac OS, EtherTalk y PS3.
 *11: PS3 requiere la opción MX-PK11. XPS MX-PUX1 y MX-SM10.
 *12: Basado en la carta estándar de Sharp con 700 caracteres aprox. (tamaño A4, retrato) a resolución estándar, en modo Super G3, 33.600 bps, compresión JBIG.



SHARP

El diseño y las especificaciones están sujetos a cambio sin previo aviso. Toda la información es correcta en el momento de la impresión. El logotipo ENERGY STAR es un sello de calidad y sólo puede utilizarse para certificar determinados productos que se considera que cumplen los requisitos del programa ENERGY STAR. ENERGY STAR es una marca registrada de los EE.UU. Las directrices de ENERGY STAR sólo se aplican a los productos en los EE.UU., Europa, Australia, Nueva Zelanda y Japón. Windows, Windows XP y Windows Vista son marcas registradas de Microsoft Corporation. Cualquier otro nombre de empresa, de producto o logotipos son marcas comerciales o marcas comerciales registradas de sus respectivos propietarios. ©Sharp Corporation Enero 2011. Ref: MX-2610N/MX-3110N. Todas las marcas registradas están reconocidas. E&OE