

SHARP

MX-M850

Dispositivo para producción en blanco y negro



UN NUEVO ESTÁNDAR EN
LA PRODUCCIÓN DE DOCUMENTOS

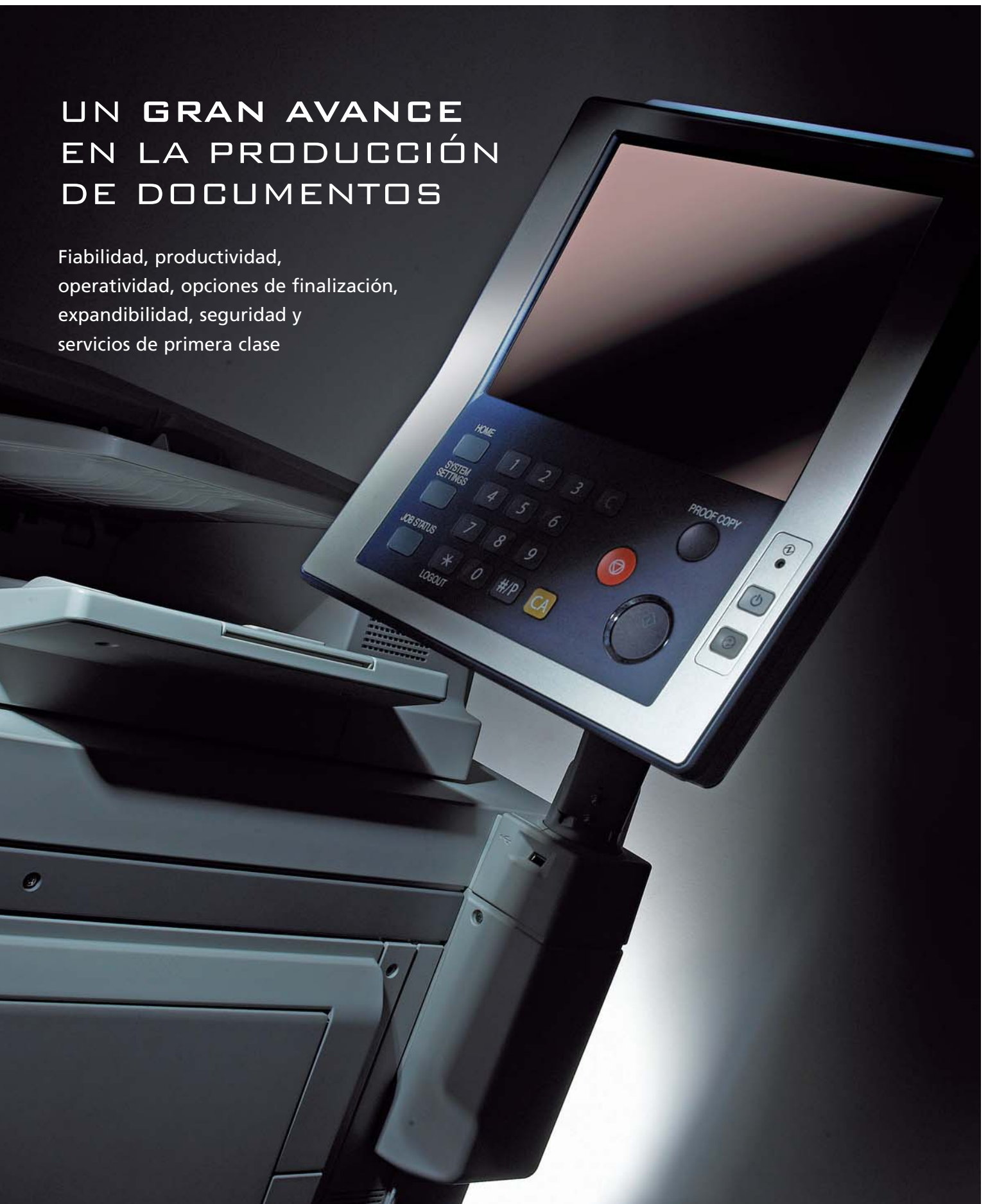
DISPOSITIVO DE PRODUCCIÓN EN BLANCO Y NEGRO

MX-M850

Dispositivo para producción en blanco y negro

UN GRAN AVANCE EN LA PRODUCCIÓN DE DOCUMENTOS

Fiabilidad, productividad,
operatividad, opciones de finalización,
expandibilidad, seguridad y
servicios de primera clase



UNA NUEVA REFERENCIA EN RENDIMIENTO

El modelo **MX-M850 de Sharp** ha establecido una nueva referencia de rendimiento en los productos de alta velocidad en blanco y negro; ofrece la versatilidad, rendimiento y fiabilidad que necesita para sus necesidades de producción diaria de documentos. Su diseño innovador y su gran simplicidad hace que cualquier usuario pueda disfrutar de sus ventajas desde el principio, y el software de arquitectura personalizable y opciones flexibles permiten personalizarlo para que se adapte a sus necesidades específicas.

UN GRAN TODO-TERRENO

El modelo MX-M850 resulta ideal para cualquier oficina de gran tamaño o grupo de trabajo que necesite producir un gran volumen de documentos y/o documentos de oficina avanzados a alta velocidad. Y al contrario que otros dispositivos específicos, resulta fácil para cualquier usuario hacerse con el control con gran rapidez. Una gran pantalla LCD y una interfaz gráfica muy sencilla facilita la producción de trabajos complejos, mientras que su reducido coste de funcionamiento, su fácil mantenimiento y una gran variedad de opciones de finalización hace que resulte ideal para su utilización diaria.



MX-M850

Dispositivo para producción en blanco y negro

DISEÑADAS PARA CONSEGUIR EL ESTÁNDAR MÁS ALTO

El diseño rugoso del nuevo dispositivo de producción MX-M850 significa una fiabilidad integrada y un tiempo mínimo de inactividad. La estructura de gran rigidez ha sido diseñada específicamente para proteger los componentes críticos y resistir el estrés de cualquier oficina o entorno de producción exigente. Y ésta es sólo una de las características de fiabilidad. Otras son:

UNIDADES MÚLTIPLES DE MOTOR INDEPENDIENTE

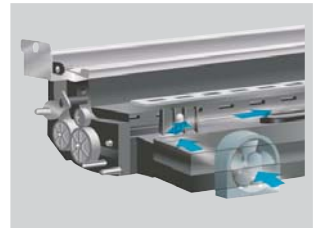
para componentes esenciales tales como unidades de desarrollo de la transferencia de papel; incrementan la fiabilidad y aseguran que no existan problemas durante el transporte del papel.

SISTEMA DE REFRIGERACIÓN DEL REVELADOR

para evitar un calentamiento excesivo durante un uso continuado, lo que asegura una calidad de imagen consistente desde la primera página hasta la última.

ACCESO FRONTAL PARA UN MANTENIMIENTO SENCILLO

Todos los componentes del nuevo modelo MX-M850 han sido diseñados para conseguir la máxima productividad. El acceso frontal significa que las unidades se deslizan para ajustarlas o reemplazarlas al instante; el tóner puede rellenarse sin interrumpir la impresión y el firmware puede actualizarse a través de la red o de un puerto USB. El resultado son interrupciones mínimas y una rápida amortización de la inversión.



INCREMENTO DE LA DURABILIDAD
Y DE LA FIABILIDAD



MX-M850

Dispositivo para producción en blanco y negro

GRAN VARIEDAD DE OPCIONES
DE FINALIZACIÓN

A detailed, low-angle close-up of the MX-M850 printer's internal mechanism. The image highlights the complex arrangement of rollers, gears, and paper guides, all rendered in a dark, industrial aesthetic. The lighting is dramatic, casting deep shadows and highlighting the metallic and plastic textures of the components. The overall composition is technical and emphasizes the precision engineering of the device.

DOCUMENTOS DE ASPECTO PROFESIONAL



Como podía esperarse de Sharp, la velocidad y calidad del modelo MX-M850 se ve mejorada con una gran variedad de opciones de finalización. Sea lo que sea lo que necesite - clasificación, apilado, grapado, perforación, plegado, - este versátil dispositivo está preparado para realizarlo.

Documentos de oficina apilados o perforados, folletos encuadernados y grapados: puede producir cualquier trabajo complejo totalmente finalizado sólo pulsando unas teclas. Añádase a ello el suministro de papel a través de 8 vías^{*1} y la habilidad para manejar gramajes de hasta 300 gsm^{*2}, y verá con facilidad por qué el modelo MX-M850 ha establecido un nuevo estándar en la producción de documentos.

UN VISTAZO A LAS OPCIONES

- **Capacidad de grapado versátil** - con un finalizador que proporciona la elección de 4 posiciones de grapado con una capacidad de hasta 100 hojas.
- **Unidad de grapado para la confección de folletos** - con una amplia variedad de capacidades de finalización y encuadernador-grapador de 15 hojas.
- **Perforación de varios agujeros** - para documentos de aspecto profesional
- **GBC® Smart Punch™^{*3}** - soporta los estilos de encuadernación más utilizados
- **Unidad sofisticada de plegado en Z** - pliega automáticamente hojas tamaño A3 a A4, o A4 a A5, y permite la inclusión de hojas de un tamaño mayor en juegos de documentos de tamaño reducido.
- **Inserción de cubierta** - para insertar automáticamente cubiertas pre-impresas y tarjetas divisorias en su posición correcta en documentos multi-página.



Grapa superior



Grapa superior inclinada



Grapa inferior



2 grapas



Grapado de folletos



Perforación 4 agujeros



Perforación 2 agujeros



Perforación 4 agujeros anchos



Perforación GBC^{*3}



Plegado Z



Finalización offset



*1 Se requieren bandejas de papel MX-LCX4

*2 A través de bandeja bypass MX-MFX1

*3 Disponible próximamente

MX-M850

Dispositivo para producción en blanco y negro

CARACTERÍSTICAS PRINCIPALES

Eche un vistazo a las especificaciones del modelo MX-M850 y comprobará que es ideal para un uso continuado en entornos de trabajo exigentes. Su gran velocidad de 85 páginas por minuto y su habilidad para manejar papeles gruesos de hasta 300 gsm se complementan con un generoso suministro de 8.050 hojas de papel a través de 8 vías; un escaneado rápido de 85 imágenes por minuto (con la opción escaneado en red en color), y una gran variedad de opciones de finalización. Una ingeniería de gran precisión para conseguir una mayor durabilidad y una operatividad de una suavidad sorprendente hace que sea un placer poseer este modelo y trabajar con él.



PRODUCTIVIDAD

- Velocidad de impresión 85 ppm
- Salida de la primera copia en 4 segundos
- Tiempo de calentamiento: 240 seg.
- Bandeja de gran capacidad máx. 8.050 hojas
- DSPF estándar de 250 hojas, escáner en color opcional hasta 85 ipm
- La función tándem en red (unión de dos dispositivos) duplica la velocidad hasta 170 ppm e incrementa la capacidad de papel hasta 16.100 hojas
- 'Carga durante el funcionamiento' reemplaza el tóner con facilidad

SEGURIDAD

- Tarjeta de interfaz de red segura que restringe los accesos no autorizados
- El *Data Security Kit* opcional encripta y sobrescribe los datos confidenciales
- Interfaz de red integrada de gran seguridad con filtraje de direcciones IP/MAC
- *Secure Sockets Layer (SSL)/IPSEC* evita la interceptación de datos no autorizada a través de la red
- Almacenamiento de datos seguro para guardar documentos confidenciales

FIABILIDAD

- Volumen medio de copiado/impresión hasta 200.000 hojas (máx. 500.000)
- Estructura principal de gran rigidez para una mayor durabilidad
- Sistema de enfriamiento del revelador para una calidad de imagen de mayor consistencia
- Múltiples unidades de conducción independiente para una mayor fiabilidad en las operaciones del dispositivo

OPERATIVIDAD

- Panel de control táctil en color LCD TFT de 10,4" con una sencilla interfaz gráfica
- Luz de estado de los trabajos para ver el diagnóstico del dispositivo
- Extremadamente silenciosas durante las operaciones
- La tarjeta de red estándar permite la administración remota

EXPANDIBILIDAD

- Bandejas de gran capacidad A3 y A4 para una máxima capacidad de papel
- Totalmente personalizable con aplicaciones de otros fabricantes a través de Sharp OSA® (Sistemas de Arquitectura Abierta)
- Controlador de impresión Fiery opcional para un rendimiento de impresión potente y administración de trabajos
- Opciones de finalización sofisticadas para la producción diaria de documentos
- Fax Super G3 opcional para una mayor capacidad de transmisión

REVISIONES

- El acceso frontal a los componentes principales del dispositivo asegura un servicio fácil y en consecuencia un mayor tiempo de operatividad
- Duración del tambor 1.000.000 hojas
- Ciclo de revisiones mensuales periódicas 500.000 hojas



UN PASO MÁS EN FACILIDAD DE
RENDIMIENTO

SHARP
MX-M850



A4D



Capacidad de papel hasta 8.050 hojas

ALTA PRODUCTIVIDAD Y FACILIDAD DE USO

Capaz de imprimir* hasta 8.050 páginas a una velocidad de 85 ppm, con una amplia gama de características de mejora del rendimiento, el modelo MX-M850 incrementa la productividad tanto de una gran oficina como de un grupo de trabajo.

Una generosa memoria de 2.560 Mb permite procesar con facilidad trabajos con gran contenido de gráficos; pueden almacenarse hasta 59.000 páginas para una recuperación instantánea, gracias al disco duro interno de 80GB, y al alimentador dúplex de paso único de 250 hojas tamaño A3 con capacidad de color opcional, es sencillo escanear y copiar grandes volúmenes de documentos a doble cara. Pueden incluso utilizarse dos dispositivos en tándem, para conseguir una velocidad máxima de 170 páginas por minuto y una capacidad de 16.100 hojas.

FUNCIONES DE IMPRESIÓN VERSÁTILES

- Impresión directa de archivos TIFF, JPEG y PDF sin aplicaciones especiales.
- Servidor de impresión FTP - seleccione e imprima archivos en un servidor FTP desde el panel de control LCD.
- Impresión subordinada en red - compongá e imprima archivos desde la red a través de la página web integrada.
- Imprima directamente desde - y escanee directamente a - cualquier dispositivo de almacenamiento USB con plug-in estándar.
- Imprima directamente desde e-mail.

MÁXIMA COMODIDAD

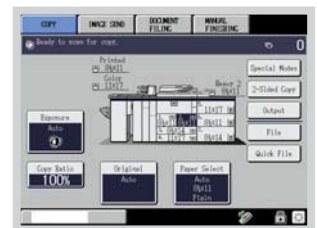
El control de trabajos en el modelo MX-M850 es sencillo, tanto remotamente, a través de la página web integrada, o directamente, gracias a la pantalla LCD en color de 10,4 pulgadas. Este gran panel de control está equipado con luces de estado de los trabajos en colores rojos/verdes de gran luminosidad y que pueden verse desde cualquier lugar de la estancia.

CONTROLADOR DE IMPRESIÓN FIERY

El controlador de impresión Fiery opcional administra con facilidad trabajos largos o complejos. Incorpora un gran número de potentes herramientas de productividad para una mejor administración de los procesos, una impresión más rápida, una menor intervención y un flujo de trabajo superior.



Panel táctil en color LCD con luces del estado de los trabajos de gran luminosidad



Interfaz de operador intuitiva - fácil de utilizar y fácil de entender

*Se requiere la opción MX-PBX2

MX-M850

Dispositivo para producción en blanco y negro

SEGURIDAD POTENTE Y SOLUCIONES DE EMPRESA

Sharp ofrece una selección de soluciones potentes que protegen y hacen avanzar su empresa. El modelo MX-M850 posee características y opciones de seguridad contrastadas para proteger sus datos de cualquier amenaza conocida o acceso no autorizado. Asimismo, Sharp OSA® (Sistemas de Arquitectura Abierta) le ofrece una plataforma para conseguir el máximo rendimiento en su empresa y sus aplicaciones de producción.

SEGURIDAD DE DATOS EN VARIOS NIVELES

- **Data Security Kit** - encripta y sobrescribe los datos residuales.
- **Tarjeta de interfaz en red segura** - proporciona un cortafuegos que evita el acceso a personas no autorizadas.
- **Secure Sockets Layer (SSL) / IPSEC** - encripta las comunicaciones en red para evitar que sean interceptadas.
- **IPv6** - protocolo de Internet de nueva generación que asegura un nivel de protección de la red aún mayor.
- **Autenticación de usuario** - requiere una contraseña para el acceso al dispositivo.
- **Almacenamiento e impresión de datos confidenciales** - protege la información sensible al requerir del usuario la introducción de un código PIN antes que se pueda producir un documento.
- **PDF encriptado** con contraseña de protección evita que puedan ser vistos datos de imágenes confidenciales.

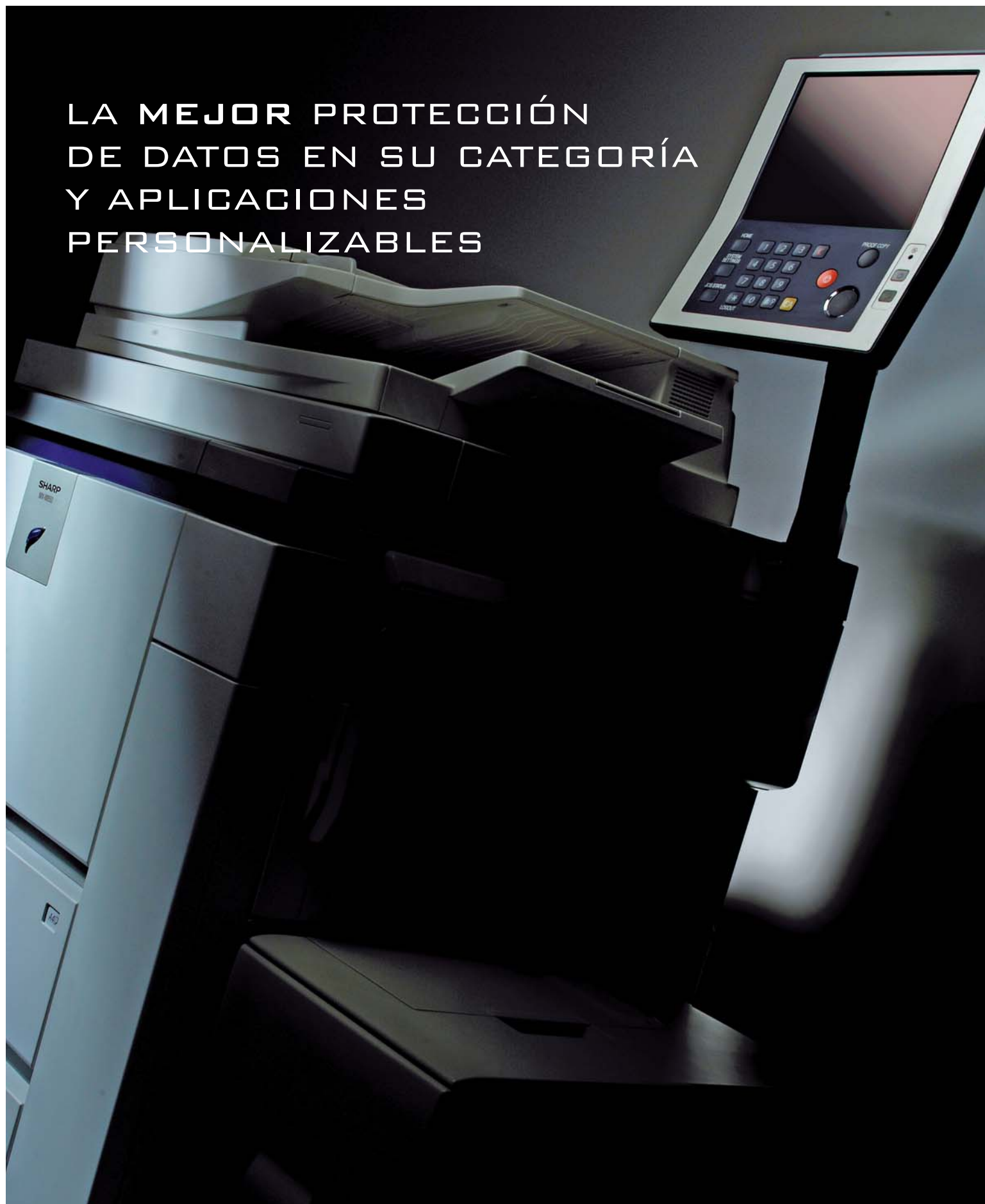
LLEVE SU DISPOSITIVO DE PRODUCCIÓN A UN NUEVO NIVEL

Una innovación de Sharp, la plataforma de desarrollo Sharp OSA® (Sistemas de Arquitectura Abierta), permite a los usuarios controlar el entorno de los sistemas directamente desde el panel de control. Es realmente una nueva manera de pensar con "poder en el panel" para la automatización de los trabajos diarios. Puede ahorrarse tiempo e incrementar la eficacia, ya que no existen interrupciones para el usuario. Cualquier dispositivo MX-M850 en cualquier lugar de la empresa puede mostrar opciones que hasta ahora sólo estaban disponibles en el escritorio del PC y, pulsando una tecla, acceder a aplicaciones de empresa a través de la integración Sharp OSA, para comenzar y finalizar la distribución de documentos de manera sencilla.

UN VISTAZO A LAS PRINCIPALES VENTAJAS

- Automatización de tareas y ahorro de tiempo con una integración total entre los dispositivos MX-M850 y las aplicaciones en red
- Las aplicaciones centralizadas minimizan los ajustes y la instalación de otros productos Sharp
- Se eliminan virtualmente las tareas repetitivas y se agiliza el flujo de trabajo, incrementando la eficacia
- La inversión se amortiza más rápidamente con una mayor integración entre equipos IT
- La programación estándar industrial conduce a un despliegue más rápido de nuevas soluciones

LA MEJOR PROTECCIÓN
DE DATOS EN SU CATEGORÍA
Y APLICACIONES
PERSONALIZABLES



MX-M850

Dispositivo para producción en blanco y negro

OPCIONES

La velocidad y facilidad de uso del modelo MX-M850 se complementan con una amplia gama de opciones de capacidad de papel, finalización y conectividad, que hace que resulten ideales para cualquier trabajo de producción en la oficina, desde el más sencillo hasta el más complejo.

Finalización

- MX-FNX7 Finalizador encuadernador-grapador¹**
Tamaño de papel: desde A3W hasta A5R
Bandeja superior: 250 hojas
Bandeja inferior: 2.000 hojas
Bandeja encuadernador-grapador (inferior): 10 juegos (11 a 15 hojas), (6 a 10 hojas), 30 juegos (2 a 5 hojas)
Posición de las grapas: 4 localizaciones (superior, superior inclinada, inferior, 2 grapas)
Capacidad de grapado: 50 hojas, sólo 15 hojas para encuadernador-grapador (sin perforado)
- MX-FNX6 Finalizador¹**
Tamaño de papel: desde A3W hasta A5R
Bandeja superior: 250 hojas
Bandeja inferior: 3.000 hojas
Posición de las grapas: 4 localizaciones (superior, superior inclinada, inferior, 2 grapas)
Capacidad de grapado: 50 hojas
- MX-PNX4A, PNX4C, PNX4 Unidad de perforación para los finalizadores MX-FNX6, MX-FNX7**
(A: 2 agujeros, C: 2 ó 4 agujeros, D: 4 agujeros anchos)
- MX-FNX5 Finalizador**
Tamaño de papel: desde A3W hasta A5R
Bandeja superior: 500 hojas
Bandeja inferior: 3.000 hojas
Posición de las grapas: 4 localizaciones (superior, superior inclinada, inferior, 2 grapas)
Capacidad de grapado: 100 hojas
- MX-PNX3A, PNX3C, PNX3D Unidad de perforación para el finalizador MX-FNX5**
(A: 2 agujeros, C: 2 ó 4 agujeros, D: 4 agujeros anchos)
- MX-GBX1 Unidad de perforación GBC Stream Punch^{TM2}**
MX-GPX1 Cartucho de perforadores, canutillo 11 agujeros (Velobind)
MX-GPX2 Cartucho de perforadores, canutillo 19 agujeros (CombBind)
MX-GPX3 Cartucho de perforadores, canutillo 21 agujeros (dos peines WireBind 2:1)
MX-GPX4 Cartucho de perforadores, canutillo 32 agujeros (dos peines WireBind 3:1)
MX-GPX5 Cartucho de perforadores, canutillo 32 agujeros (Pro Click)
MX-GPX6 Cartucho de perforadores, canutillo 44 agujeros (Colour Coil)
- MX-FNX8 Unidad de grapado**
Tamaño de papel: desde A3W hasta A5R
Posición de grapado: sólo encuadernador-grapador
Capacidad encuadernador-grapador: hasta 15 hojas (sin perforación)
- MX-FDX1 Unidad avanzada plegado Z**
- MX-CFX2 Insertadora**
Bandeja superior: 200 hojas
Bandeja inferior: 200 hojas

Expandibilidad

- MX-LCX3N A3 Bandeja de gran capacidad¹**
3.000 hojas
Gramaje máximo 205 gsm (sólo para MX-M850)
- MX-LCX6 A4 Bandeja de gran capacidad**
3.500 hojas
Gramaje máximo 205 gsm
- MX-LCX4 A4 Bandejas de gran capacidad (3 bandejas)**
4.550 hojas
Gramaje máximo 205 gsm
- MX-LCX5 A3 Bandejas de gran capacidad (3 bandejas)**
4.000 hojas
Gramaje máximo 300 gsm
- MX-MFX1 Bandeja multi-bypass**
100 hojas (se requiere con MX-LCX3N/LCX6)
Gramaje máximo 300 gsm
- MX-MFX2 Bandeja multi-bypass**
500 hojas
Gramaje máximo 205 gsm (opcional con MX-LCX4/LCX5)

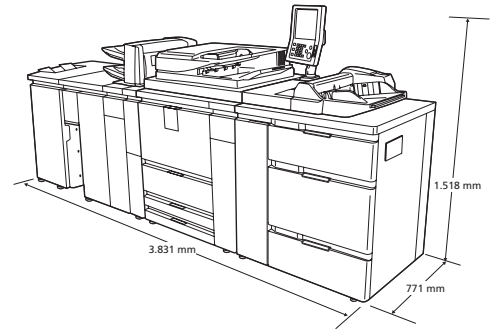
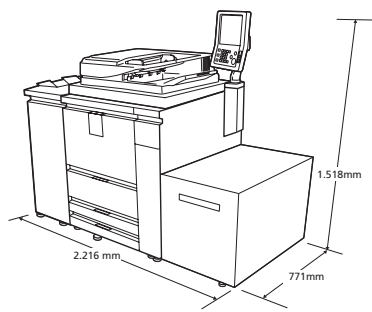
Conectividad

- Impresión**
MX-PBX2 Kit de expansión impresora
MX-PEX3 Controlador de impresión Fiery¹
MX-PXX3 Kit conexión interfaz controlador de impresión
MX-PKX4 Kit de expansión Postscript3
AR-PF1 Kit fuentes códigos de barra
- Escaneado**
MX-NSX1 Kit de expansión escáner en red
MX-EBX1 Kit de expansión color
AR-SU1 Unidad sello
- Fax**
MX-FWX1 Kit de expansión Fax-Internet
MX-FXX1 Kit fax Super G3
- Licencias SharpdeskTM:**
MX-USX1 Kit 1 licencia Sharpdesk ver3.2
MX-USX5 Kit 5 licencias Sharpdesk ver3.2
MX-US10 Kit 10 licencias Sharpdesk ver3.2
MX-US50 Kit 50 licencias Sharpdesk ver3.2
MX-USA0 Kit 100 licencias Sharpdesk ver3.2
- Seguridad**
MX-FRX8U Data Security Kit (Versión comercial)
o
MX-FRX8 Data Security Kit
- Sharp OSA[®]**
MX-AMX1 Módulo de integración de la aplicación
MX-AMX2 Módulo de comunicaciones de la aplicación²
MX-AMX3 Módulo de auditoría externa²

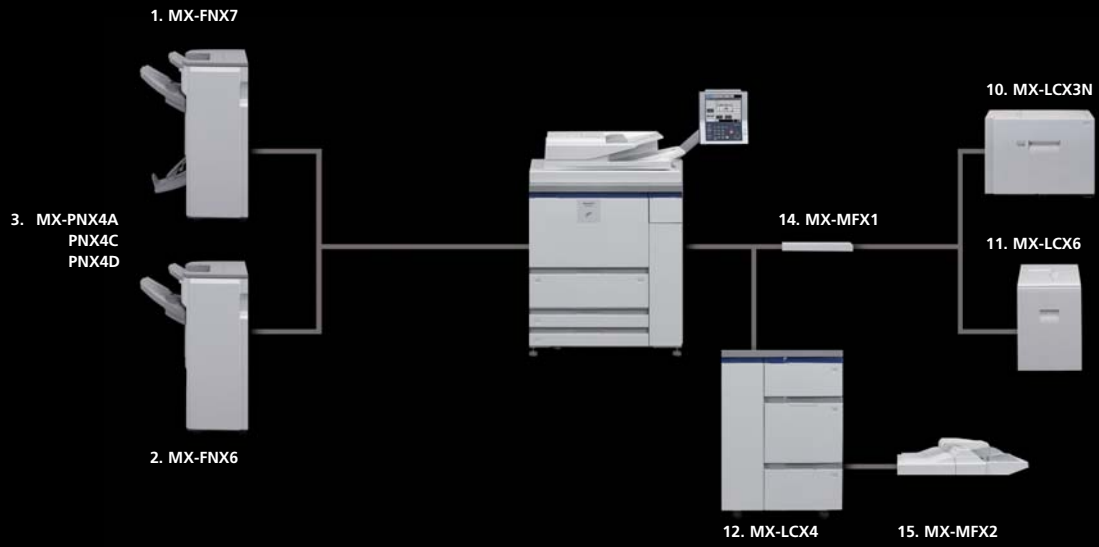
¹ Sólo puede instalarse con MX-M850

² Disponible próximamente

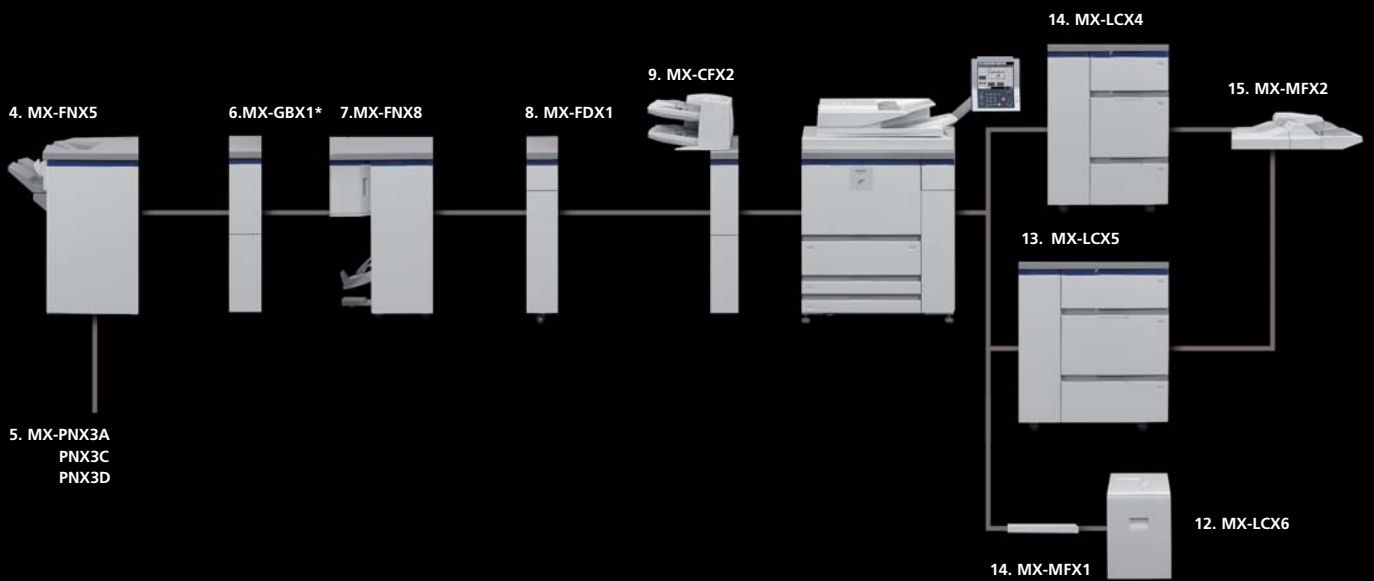
³ No puede instalarse con MX-FRX8



Configuración de oficina



Configuración de producción



*1 Disponible próximamente

ESPECIFICACIONES

MX-M850

Dispositivo para producción en blanco y negro



General

Tipo	Cónsola
Resolución	Copiado 600 x 600 ppp Impresión 1.200 x 1.200 ppp, 600 x 600 ppp
Velocidad del motor	85 cpm/ppm
Tamaño del papel	Bandejas 1 y 2: A4 Bandejas 3 y 4: hasta A3W (305 x 457 mm) Tamaño máximo: 320 x 470 mm
Gramaje	Bandejas 1 y 2: 60-105 g/m ² Bandejas 3 y 4: 60-205 g/m ² Gramaje máximo hasta 300 gsm (se requiere opción)
Capacidad de papel	Estándar 3.000 hojas: 1.200 hojas, 800 hojas, 2 x 500 hojas Max. 8.050 hojas (3500/3000/4000 LCC), 100/500 hojas a través de bypass
Tiempo de calentamiento	240 segundos o menos
Memoria	Memoria máx. local 768MB + 768MB + Memoria del sistema 1.024MB + 80GB HDD
Requisitos de energía	220-240 8A, 220-240 2.5A
Dimensiones (An. x Pr. x Al.)	Unidad base: 1.301 x 771 x 1.518 (incl. panel táctil) Configuración producción: 3.831 x 771 x 1.518 Configuración total: 3.831 x 771 x 1.518
Peso (aprox.)	300 kg
Características	Targetas, borrado de márgenes/centros, <i>Job Build</i> , modos precalentamiento y desconexión automática, control del usuario (1.000 cuentas), modo ahorro de tóner, archivo de documentos

Copiadora

Tamaño del original	Máx. A3
Salida de la primera copia	4,0 seg.
Copiado continuo	Máx. 9.999 copias
Resolución	600 x 600 ppp
Gradaciones	Equivalente a 256 niveles
Rango de zoom	Pletina: 25-400 %, DF: 25-200 %
Rangos preseleccionados	10 rangos (SR/5E)
Características	Selección automática del papel, selección automática de ampliación, zoom, selección del tipo de papel, cambio automático de bandeja, rotación de copia, clasificación electrónica, reserva de trabajo (99 trabajos), llamada de programa/registro (48 llamadas/registros), archivo de documentos, modo precalentamiento, desconexión automática, control de cuentas: 1.000 cuentas, copiado en tándem, entrada de papeles de tamaño indeterminado, alimentador mezcla de documentos (Aleatorio + MIX), cambio de márgenes, borrado de márgenes/centros, copiado dual, inserción de cubierta/inserción de pestaña, inserción de transparencias, copiado de pestañas, centrado, copiado múltiple, tarjetas, copiado de folletos, cambio de orientación copias a doble cara, <i>Job Build</i> , reversión blanco y negro (excepto Reino Unido), modo espejo, ampliación multi-página, A3 con sangres, repetición de foto, fecha de impresión, sello*, impresión de página, impresión de texto, prueba de copiado, contador de documentos, copia secuencial con reversión, modo escaneado lento

Escáner en red (se requiere la opción MX-NSX1)

Método de escaneado	Escaneado <i>push</i> (a través del panel de control), Escaneado <i>pull</i> (con aplicación TWAIN)
Resolución	100 ppp, 200 ppp, 300 ppp, 400 ppp, 600 ppp
Escaneado en color	Se requiere la opción MX-EBX1
Velocidad de escaneado	85 ipm
Formatos de archivo	TIFF, PDF, JPG, PDF escrivado
Utilidades de escáner	Sharpdesk™
Destinos	Escáner a e-mail, escritorio, servidor FTP, carpeta USB, fax-internet (opcional), escáner de red (SMB)
Características	Fax Internet*, escaneado en color fax-PC*, soporte LDAP, entrada directa, borrado de márgenes, escaneado página dual, <i>Job Build</i> , escaneado de tarjetas, originales de tamaños distintos, modo escaneado lento, contador número de originales

* se requieren opciones adicionales

Archivo de documentos (Blanco y negro estándar, Color con la opción MX-EBX1)

Capacidad archivo de documentos	Carpeta principal y carpetas personalizadas 45.000 páginas, Carpeta de archivo rápido 14.000 páginas (cifras aproximadas)
Trabajos almacenados	Copiado, impresión, escaneado, transmisiones de fax

Impresora en red (se requiere la opción MX-PBX2)

Resolución	1.200 x 1.200 ppp, 600 x 600 ppp
Interfaz	USB 2.0 toda velocidad, 10Base-T/100Base-TX
SO soportados	Win / 98 / Me / NT4.0 SP5 o posterior / 2000 / XP x64 / server 2003 x64, Vista, Vista x64, Mac OS 9.0-9.2.2, 10.1.5, 10.2.8, 10.3.3-10.3.9, 10.4, 10.4.4, 10.4.8 Disponible para Intel Mac
Protocolos de red	IPX/SPX, TCP/IP, NetBEUI, EtherTalk, IPv6
Protocolos de impresión	LPR, Raw TCP (puerto 9100), POP3 (impresión e-mail), HTTP, Aplicación Novell Printserver con NDS y Bindery, FTP para descarga de archivos de impresión, impresión EtherTalk, IPP
Emulación PDL	PCL5e, PCL6 / Post Script3
Fuentes disponibles	80 fuentes para PCL, 136 fuentes para emulación PS3
Características	Folletos múltiples, fuentes de códigos de barra, impresión tándem en red, impresión Windows Cluster, impresión directa PDF encriptado/PDF/TIFF/JPEG, impresión de e-mail, impresión desde el panel frontal, impresión <i>pull</i> USB, impresión <i>push</i> USB, impresión subordinada web, impresión continua, ROPM, sobreposición de formularios, Bonjour para entornos Macintosh

Fax (se requiere la opción MX-FXX1 required)

Método de compresión	MH/MR/MMR/JBIG
Protocolo de comunicaciones	Super G3
Tiempo de transmisión	Inferior a 3 seg.
Velocidad del módem	33.600 bps
Resolución	Estándar 203,2 x 97,3 ppp, extra fino: 406,4 x 391 ppp
Anchura de grabación	A3-A5R
Memoria	8MB estándar
Niveles de la escala de grises	Equivalente a 256 niveles
Ruta interna	Sí
Fax-PC	Disponible

Opciones

Se ruega consultar la sección de Opciones en la página anterior.

SHARP

SHARP ELECTRONICA ESPAÑA, S. A.
Polígono Can Sant Joan, c/ Sena, 8
Tel. 93 581 97 00 - Fax 93 589 29 11
08174 Sant Cugat del Vallès (Barcelona)
Internet: <http://www.sharp.es>



El diseño y las especificaciones están sujetos a cambio sin previo aviso. Toda la información es correcta en el momento de la impresión. El logotipo ENERGY STAR es un sello de calidad y sólo se puede utilizar para certificar determinados productos que se considera que cumplen los requisitos del programa ENERGY STAR. ENERGY STAR es una marca registrada en EE.UU. Las directrices de ENERGY STAR sólo se aplican a los productos en los EE.UU., Europa, Australia, Nueva Zelanda y Japón. Windows, Windows Server y Windows Vista son marcas comerciales o marcas registradas de Microsoft Corporation. Sharp, Sharp OSA y todas las marcas comerciales relacionadas son marcas comerciales o marcas comerciales registradas de Sharp Corporation y/o sus empresas afiliadas. Cualquier otro nombre de empresa, de producto o logotipo son marcas comerciales o marcas comerciales registradas de sus respectivos propietarios.
©Sharp Corporation 2007. Ref: ESBC-MX-M850. Todas las marcas registradas están reconocidas. E&OE.