

# SHARP

MX-M753U / MX-M623U  
Sistema Digital Multifunción



**Rendimiento excepcional para el  
Trabajo exigente en la oficina**



75/62 PPM

Resolución de  
impresión a  
**1.200 x 1.200 dpi**

**Pantalla Táctil  
Color  
LCD Display**



## Poder y productividad en el corazón de su oficina

Los modelos MX-M753U y MX-M623U establecen un nuevo estándar para los dispositivos multifunción departamentales. No sólo producen una velocidad excepcional de impresión y copiado en un entorno de producción exigente, sino que todo lo relacionado con ellos ha sido diseñado para aumentar significativamente la productividad de los grupo de trabajos.

La combinación de la velocidad del escaner opcional en red a color con las potentes características de impresión y fax sitúan los modelos MX-M753U y MX-M623U en el corazón de sus operaciones en la oficina. Y gracias a un gran suministro de papel ampliable y la larga vida del tóner, experimentará menos interrupciones en el flujo de trabajo.

También son fáciles de utilizar. Una pantalla grande táctil de 8.5" en color, hace que todas las características sean intuitivamente accesibles-incluyendo grapado avanzado, perforación de agujeros y opción de hacer folletos, proporcionados por un grapador de 100 hojas y finalizador encuadernador -grapador.

La previsualización de miniaturas le permite ver el trabajo antes de iniciarlo y puede incluso personalizar la pantalla inicial cambiando el esquema de color y añadiendo teclas de acceso directo para las funciones a las que accede con frecuencia.

Y si alguna vez alguien necesita ayuda, sus informáticos pueden ver y operar en el display del panel frontal de la MFP desde cualquier sitio de la red, gracias a la innovadora característica de Acceso Remoto en el panel frontal.

### Diseño bien pensado

Encontrará muchas características bien pensadas en los modelos MX-M753U y MX-M623U. Los cajones para papel son fáciles de manejar y se abren y cierran más fácilmente y asimismo podrá especificar un teclado QWERTY para entrada de datos y correo electrónico, que se guarda cuidadosamente cuando está fuera del uso. A todo el mundo le gustará el diseño contemporáneo con el exterior granulado que hace de estos dispositivos multifuncionales una elección perfecta para cada oficina moderna.

Además, gracias a Sharp OSA® (Sistemas de arquitectura abierta), los dispositivos multifunción pueden personalizarse permitiendo a otros desarrolladores de software automatizar tareas específicas almacenamiento, distribución y gestión de documentos o procesamiento de formularios.





**Teclado Retráctil**



**Manejo Fácil**

## MX-M753U / MX-M623U - Características Principales

### Una productividad excepcional

- Velocidad de copiado max. 75/62 ppm y salida rápida de la primera copia de 3.5/4.0 seg.
- Opciones de finalización incluyen insertador, Finalizador encuadernador bipleable y finalizador de grapado de 100 hojas
- Modulo de apilado dúplex sin integrado y alimentador dúplex de paso único de 150 hojas.
- Velocidad de escaneado de 75 opm para originales a una o dos caras en color y blanco y negro
- Disco duro estándar de 80GB y clasificación electrónica
- Capacidad de papel estándar de 3.100 hojas, ampliable hasta un máximo de 6.600 hojas
- La función tándem en red duplica la velocidad de salida al unir dos equipos MFP
- Función Creación de trabajo para documentos de gran volumen.

### Uso avanzado

- Sharp OSA (Sistemas de Arquitectura Abierta)\*1 permite la integración con las aplicaciones en red y permite acceder a ellas a través del panel de control LCD
- La pantalla táctil LCD color de 8.5 pulgadas permite una fácil operatividad
- El panel de control puede visualizarse de manera remota y permite operar desde un PC\*2
- El teclado retráctil QWERTY(opcional) permite una entrada fácil de texto
- Tiradores de manejo sencillo permiten abrir y cerrar los cajones de papel fácilmente

\*1 Se requieren las opciones MX-AMX2/MX-AMX3

\*2 Se requiere la aplicación VNC

\*3 Se requiere la opción MX-PB13

\*4 Se requiere la opción MX-NSX1

\*5 Se requiere la opción MX-EBX3

\*6 Se requiere el Data Security Kit opcional (en los modelos MX-FR22 / MX-FR22U)

### Rendimiento Todo-en-Uno

- Soporta Gigabit Ethernet y los protocolos y sistemas operativos más recientes\*3
- PCL6/PCL5e y emulación PS3 opcional
- Escaneado en red a todo color\*4 con escáner a e-mail/FTP servidor/escritorio/carpeta de red/memoria USB y soporta formatos TIFF, PDF, PDF encriptado, JPEG (sólo en color), XPS y PDF de alta compresión\*5
- El puerto USB en la parte frontal del dispositivo multifunción permite el escaneado/impresión desde memoria USB
- Sharpdesk para una gestión integrada e intuitiva en su PC
- Función de archivo de documentos para una reutilización instantánea de los trabajos almacenados en el disco duro HDD
- Fax súper G3 opcional y de Fax Internet que soporta SMTP directo
- Soporte LDAP para ver con facilidad direcciones de e-mail y números de fax

### Una calidad de imagen extraordinaria

- Imágenes en alta resolución con 256 niveles de la escala de grises; las líneas finas, el texto pequeño, y los medios tonos delicados se reproducen con claridad
- Impresión de alta calidad a 1.200 x 1.200 ppp sin disminución de la velocidad
- Copiado fino y suave a 600 ppp (multi bit)
- Siete modos de exposición incluyendo Auto y Texto/Foto proporcionan un nivel de calidad de copiado óptimo

### Soluciones de seguridad en todos los niveles

- Kit de Seguridad de Datos opcional encripta y borra los datos retenidos en el interior de la MFP
- Soporta IEEE 802.1X estándar para el control de acceso a la red basada en puertos
- Función específica para autenticación de usuarios
- El servidor Directorio activo externo permite la gestión de autenticación de un mayor número de usuarios de varias MFP
- El filtraje de direcciones IP/MAC evita el acceso de personas no autorizadas
- SSL y IPsec permiten el encriptado de datos para una mayor seguridad de las comunicaciones en red
- PDF encriptado con contraseña de protección para un escaneado seguro
- La función Control de documentos\*6 evita que personas no autorizadas utilicen las funciones de copiado, escaneado, fax y archivo de documentos confidenciales

### Diseño ecológico avanzado

- Certificación Energy Star
- Diseño de ahorro de energía (consumo inferior a 1W para recepciones de fax en modo espera)
- Función manual de ahorro de energía
- El modo Ahorro de tóner reduce el consumo de tóner en los documentos no críticos



**Finalizador-grapador de 100 hojas**



**Capacidad de papel hasta 6.600 hojas**

## Impresión rápida y productiva

Con impresión en red opcional<sup>\*1</sup>, el modelo MX-M623U puede imprimir a una velocidad de 62 ppm. Para un rendimiento aún mayor, el modelo MX-M753U ofrece una velocidad de 75 ppm. Cualquiera que sea su elección comprobará que el tóner y el revelador de nuevo desarrollo ofrecen una soberbia calidad de imagen, con una resolución de impresión de 1.200 x 1.200 ppp reales, incluso a máxima velocidad.

Pero no todo es velocidad en estas impresoras multifunción. Los modelos MX-M753U y MX-M623U han sido diseñados para obtener la máxima productividad en las oficinas más atareadas.

La capacidad de papel estándar - 3.100 hojas - puede ampliarse hasta 6.600 hojas para reducir las interrupciones en trabajos de gran volumen y, por si esto fuera poco, puede duplicarse la capacidad - y velocidad de salida efectiva - repartiendo el trabajo entre dos impresoras multifunción.

### Opciones de finalización sofisticadas

Pueden producirse documentos complejos y de aspecto profesional con gran facilidad, gracias a una amplia gama de opciones avanzadas de finalización como perforación, grapado e inserción de documentos post-producción, además de un grapador de 100 hojas y un finalizador encuadernador-grapador con plegado central para la realización de folletos de múltiples páginas. Un disco duro de 80GB y un potente procesador reducirán al máximo el tiempo de producción.

### Aplicaciones especiales

Otras características de gran utilidad son la impresión directa desde una memoria USB, la posibilidad de imprimir juegos de prueba antes de la impresión de trabajos de gran volumen, la impresión directa de páginas web, archivos adjuntos de e-mail, servidores FTP, etc.

#### De un vistazo

- Dos modelos a elegir con velocidades de **62 ó 75 ppm**.
- **Una resolución de 1.200 x 1.200 ppp**, incluso a máxima velocidad de impresión.
- **Módulo dúplex sin apilado** ahorra espacio de archivo y costes.
- **La impresión en red soporta Gigabit Ethernet<sup>\*1</sup>** y los sistemas operativos en red y protocolos más utilizados.
- **Impresión directa memoria USB** - imprime datos directamente desde la mayoría dispositivos de memoria USB sin necesidad de acceder al PC.
- **Impresión directa XPS/PDF/TIFF/JPEG<sup>\*2</sup>** - Ahorra tiempo al imprimir archivos XPS, PDF, TIFF o JPEG directamente desde un servidor FTP, de una página web o archivos adjuntos de e-mail sin necesidad de utilizar el driver de impresora.
- **PCL5e y PCL6 opcional** y emulación PS3.<sup>\*3</sup>
- **Función tándem en red** - Duplica la velocidad de salida al utilizar dos equipos MX-M753U y/o MX-M623U en la misma red para compartir el mismo trabajo.
- **Prueba de impresión** - Permite la comprobación de un documento multi-página antes de comenzar una impresión de gran volumen.
- Compatibilidad para impresión de **fuentes de códigos de barra<sup>\*4</sup>**.

\*1 Se requiere la opción MX-PB13.

\*2 Se requiere la opción MX-PKX1 para impresión directa de archivos PDF y MX-SMX3 para XPS. Es posible que no soporte todos los formatos.

\*3 Se requiere MX-PKX1 para PS3.

\*4 Se requiere la opción AR-PF1.

#### Opciones de finalización



**Salida rápida  
de la primera  
copia**  
3.5 Segundos



**150 hojas  
DSPF**



**75/62 CPM**

## Copiado de alta calidad sin esfuerzo

Los modelos MX-M753U y MX-M623U son perfectos para ambientes de trabajo de alto volumen y cualquier grupo de trabajo de mucha actividad. Con la velocidad de copiado idéntica a la velocidad de impresión (75 y 62 cpm respectivamente) y el hecho de que la primera copia sale en cuatro segundos, todos mantienen su productividad.

La resolución de 600x600 ppp se complementa con 256 niveles de la escala de grises para la reproducción de líneas finas y medios tonos delicados, mientras siete modos de exposición, incluyendo los modos Auto y Texto/Foto, aseguran una calidad óptima de todos los tipos de originales.

Copiado a doble cara en papel hasta A3 es fácil, gracias a Alimentador dúplex de paso único, mientras los modelos MX-M753U y MX-M623U incluso reconocerán los documentos originales de tamaños mixtos y elegirán el papel apropiado para imprimir.

Una amplia gama de funciones de copiado están incluidas de forma estándar. Creación de trabajos, Prueba de copiado que le permite hacer un test antes de dedicarse a grandes volúmenes.

Otras características son, Copiado de libros, para copiar originales encuadernados directamente al formato de folleto; Card Shot permite copiar los dos lados de una tarjeta, como por ejemplo DNI o carnet de conducir, en una página y con una simple pulsación, y Tab Copy/ Print para copiar o imprimir en los tabuladores de separadores del documento.

### De un vistazo

- **Salida rápida de la primera copia\*** de solo 3.5 segundos (4.0 segundos con los modelos MX-M623U)
- **Alta velocidad de alimentador dúplex de paso único de 150 hojas A3 (DSPF)** para copiado a doble cara rápido y fácil.
- El modo de **copiado de originales de tamaños mixtos** reconoce automáticamente documentos de diferentes tamaños y selecciona el tamaño de papel apropiado.
- Función **Creación de trabajo** -para gestionar más fácilmente trabajos de gran volumen, con muchas páginas, aunque excedan la capacidad de DSPF.
- **Función de edición de imagen**-incluyendo multifoto, ampliación de varias páginas, repetición de imagen, modo espejo para una versatilidad mayor.
- **Función prueba de copiado** permite hacer un test del juego de documentos antes de producir trabajo completo
- **Inserción de cubierta/transparencia** para producir documentos de aspecto profesional sin esfuerzo.

\*El tiempo mejor conseguido se basa en la copia A4, alimentación por borde largo del primer papel del cajón, utilizando cristal de documentos, cuando la máquina está preparada. Puede variar dependiendo de la máquina y las condiciones del entorno de la operación.

para el **Trabajo Exigente en la Oficina**



Velocidad de escaneado  
**75 OPM**



Escáner a **Email, Red, PC, FTP o USB**

## Escaneado de red rápido en color

En cuanto a escanear\*1, los sistemas multifunción MX-M753U y MX-M623U están contruidos para ser veloces y con la capacidad de hasta 75 originales por minuto: a todo color o blanco y negro, a una o dos caras.

Para su mayor conveniencia, puede añadir el teclado retráctil QWERTY, que facilita la adición de datos a los documentos escaneados y los envía a múltiples destinatarios. Éstos pueden incluir e-mail, carpetas de red, servidores FTP, escritorio o el dispositivo de memoria USB.

También podrá escanear documentos directamente, a su elección, incluyendo XPS, JPEG, TIFF y PDF, tanto como formato PDF de alta compresión \*2, para los archivos más pequeños, transferencia más rápida.

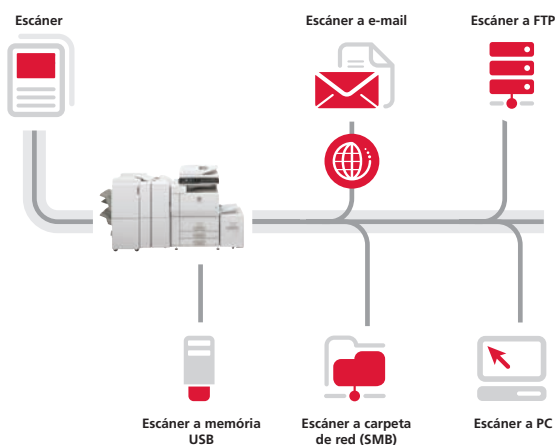
### De un vistazo

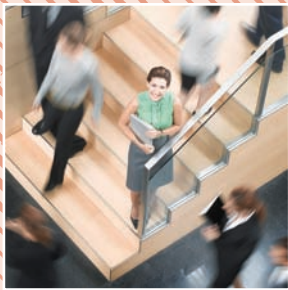
- **Escaneado a todo color**\*1, a su PC, e-mail, servidores FTP, carpetas de red, o dispositivo de memoria que se conecta al puerto USB de acceso fácil.
- La característica de **Saltar la página en blanco** detecta páginas en blanco en el documento y ofrece la oportunidad de escanear solo las páginas que contienen datos.
- La característica de **Suprimir el fondo** producirá los documentos con fondos más blancos y más claros.
- **Teclado retractable QWERTY**- para entrada fácil de datos.
- DSPF escanea ambas caras de la página simultáneamente en una velocidad de **75 originales por minuto**.
- **Escaneados** de originales de tamaños mixtos –acomoda automáticamente documentos de tamaños diferentes.
- Compatible con **aplicaciones Network TWAIN-compliant**
- **Escaneado de red opcional**\*1 incluye software de administración de documentos Sharpdesk\*3.
- **Lightweight Directory Access Protocol (LDAP)** permite ver con facilidad direcciones de e-mail para una rápida distribución de documentos escaneados, al mismo tiempo que sincroniza automáticamente con su servidor primario de e-mail.
- **Escanea directamente** a XPS, TIFF, JPEG, PDF, PDF encriptado y PDF de compresión alta\*2.

\*1 Se requiere la opción MX-NSX1

\*2 Se requiere la opción MX-EBX3

\*3 Incluye 10 licencias Sharpdesk





**Fax sin Papel**



**Finalización Automática**

## Fax Versátil

Puede asimismo aumentar la funcionalidad de los modelos MFP con la opción Kit de expansión fax. Los documentos en papel pueden escanearse y enviarse rápidamente a través del ultrarrápido fax Super G3 a 33,600 bps, asimismo pueden enviarse documentos digitales directamente desde el PC con las funciones PC-Fax\*1/PC-Internet Fax\*2.

G3 14.4 Kbps



Tiempo de preparación    Tiempo de transmisión    Tiempo de finalizado

Super G3 33.6 Kbps



**SUPER  
G3**

Los documentos entrantes se pueden dirigir a la bandeja de correo de forma automática y ser previsualizados sin necesidad de imprimirlos previamente, lo que le ayudará a decidir cual quiere imprimir.

### Finalización automatizada del fax

Un módulo dúplex integrado ahorra recursos al imprimir automáticamente los faxes entrantes en ambas caras de una página; el dispositivo puede programarse para realizar copias y distribuir las automáticamente y con el finalizador opcional pueden incluso graparse faxes multi-página para mantenerlos organizados.

### De un vistazo

- **Enviar o recibir** faxes a una/dos caras hasta en tamaño A3.
- **Compresión Super G3/JBIG** para una velocidad añadida y transmisión on-line que reduce el tiempo total de las operaciones.
- **Transmite faxes** en menos de tres segundos.
- **Marcación automática de una pulsación** de hasta 1,000 números guardados.
- **Puede transmitir documentos** a hasta 500 destinatarios.
- **Fax sin papel** con ruta interior y tamaño en miniatura le permite imprimir sólo los faxes que necesite.
- **Memoria Flash** evita la pérdida de datos en caso de avería en el suministro eléctrico.
- **Fax dúplex** – escanee y envíe ambas páginas de documentos a doble cara e imprima los faxes recibidos en ambas caras del papel.
- **Fax Internet con el soporte directo SMTP\*2** – los faxes que envía por internet no van a través del servidor de correo, haciendo que la transmisión sea más rápida y más barata.
- **PC-Fax\*1/PC-Fax Internet\*2** – envíe datos directamente desde el PC a otro dispositivo de fax sin imprimirlos en papel
- **Confirmación del destinatario del fax** – impide errores de transmisión al permitir la comprobación del número de destinatario antes del envío.

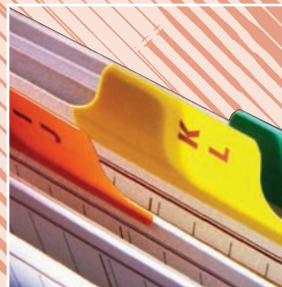
\*1 Se requiere la opción MX-FXX2

\*2 Se requiere la opción MX-FWX1

para el **Trabajo Exigente en la Oficina**



Sharp OSA®



Sharpdesk

## Una gestión de documentos potente

El nuevo modelo de impresora multifunción de Sharp incorpora todo lo necesario para poder gestionar el flujo de trabajo de documentos. Un disco duro integrado de 80 GB le ofrece una gran cantidad de espacio para almacenar los archivos escaneados para una posterior recuperación, y puede incluso almacenar y repetir trabajos completos sin necesidad de volverlos a manipular.

Pueden guardarse hasta **3.000 archivos o 20.000 páginas**<sup>\*1</sup> de datos de copiado, impresión, escaneado y fax<sup>\*2</sup> hasta en **1.000 carpetas para almacenamiento a largo plazo**, y hasta **1.000 archivos o 10.000 páginas**<sup>\*1</sup> para almacenamiento temporal, por lo que podrá repetir trabajos sin tener que volver a manipularlos. Para acceder a ellos, simplemente acceda a la previsualización de iconos en el panel LCD, haga su selección e introduzca su PIN.

### Gestión fácil de documentos con Sharpdesk™

Los modelos MX-M753U y MX-M623U incorporan la versión más reciente de Sharpdesk<sup>\*3</sup> el potente software de administración de documentos y que es de fácil utilización. Suministrado con una utilidad de administración central para su instalación remota a los clientes de red a través de *Active Directory*, Sharpdesk permite a los usuarios administrar documentos de unos 200 formatos diferentes en una simple aplicación en el escritorio del PC, integrando documentos digitales basados en papel.

- Un escritorio intuitivo muestra las características en **tamaño miniatura**.
- Cómoda instalación **'push' remota** a través de *Active Directory*.
- Sharpdesk **Imaging** proporciona **herramientas de anotación** para pruebas de lectura sin papel.
- Sharpdesk **Composer** combina diferentes tipos de archivo en un único documento.
- **Reconocimiento óptico de caracteres** convierte documentos en archivos de texto editables.
- **Zona de salida** distribuye los archivos a e-mail, impresoras y otras aplicaciones.
- **Búsqueda de archivo** permite buscar por nombre, palabra clave o miniatura.

### Sharp OSA (Sistema de Arquitectura Abierta)

La productividad de los modelos MX-M753U y MX-M623U puede mejorarse aún más, gracias a Sharp OSA (Sistemas de Arquitectura Abierta) que permite a otros desarrolladores de software integrar la impresora directamente con las aplicaciones de su oficina. Existen tres módulos opcionales Sharp OSA:

- **Módulo de integración de la aplicación (MX-AMX1)** - permite a los usuarios añadir datos a los documentos escaneados antes de enviarlos a aplicaciones para su procesamiento y archivo.
- **Módulo de comunicaciones de la aplicación (MX-AMX2)** - permite a aplicaciones remotas crear, configurar y ejecutar trabajos de escaneado e impresión en la impresora multifunción.
- **Módulo de auditoría externa (MX-AMX3)** - comprueba la utilización individual y de grupos de trabajo y la limita a los derechos de acceso de cada usuario.

\*1 Medición efectuada utilizando la carta estándar de Sharp (A4 con cobertura del 6%, blanco y negro). La carpeta de archivo rápido comparte el disco duro con la función Job Build (Construcción de trabajos); cuando se utilizan ambas funciones se dispone de hasta 12 GB para almacenar datos. Dicha capacidad será menor para páginas en color.

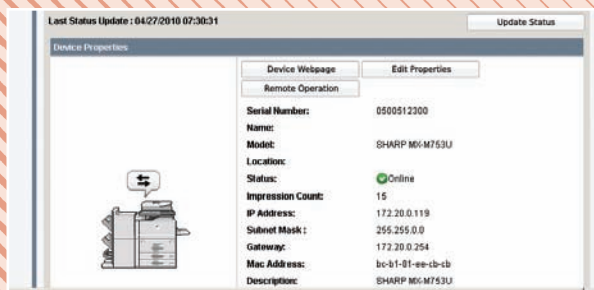
\*2 Para trabajos de fax y fax-internet, sólo pueden guardarse con la función Archivo de documentos los datos transmitidos (no los faxes recibidos).

\*3 Se requiere la opción MX-NSX1 que incluye 10 licencias 10 Sharpdesk.





**Panel Frontal Remoto**



**Utilidad Administración de Impresora**

## Gestión del dispositivo integrada

Como todas las impresoras multifunción de Sharp, los modelos MX-M753U y MX-M623U son de fácil configuración y soporte, y pueden gestionarse diversos dispositivos desde un lugar remoto. Esto da como resultado un tiempo y esfuerzo mínimos para una eficacia de trabajo máxima.

### Ajustes de sistema basados en red

Los administradores pueden configurar ajustes importantes del sistema tales como el control del libro de direcciones, gestión de archivo de documentos y control de acceso del operador tanto a través de la red como desde el panel de control central.

### Control de acceso

Pueden controlarse los costes de funcionamiento restringiendo la utilización de la impresora sólo a tareas específicas, por ejemplo, autorizando a realizar trabajos de gran volumen sólo a usuarios específicos.

Los derechos de acceso y utilización pueden establecerse para diferentes grupos de trabajo y departamentos, con un mayor control a través de la configuración de hasta 1.000 cuentas de usuario protegidas por contraseñas con configuración personalizada.

### Diagnóstico remoto

Los modelos MX-M753U y MX-M623U pueden monitorizarse de forma remota a través de una página de red, y estados tales como 'Nivel de tóner bajo' aparecerán en la página de red de la impresora. Además, se crearán automáticamente características tales como Estado de e-mail y Aviso y se enviarán mensajes de alerta cuando se requieran acciones de corrección o mantenimiento.

### Software de utilidad de red

**Utilidad de Administración de impresora de Sharp\* (PAU)**, hace que la configuración de las impresoras e impresoras multifunción sea más rápida y sencilla que nunca. Con PAU se puede monitorizar en la red cualquier impresora SNMP subordinada sin necesidad de abandonar el puesto de trabajo y controlar todas las impresoras en tiempo real desde cualquier ventana de red estándar. Informe de errores, soporte técnico, instalación de drivers, configuración de impresora: todo ello es más sencillo y más accesible.

Otra utilidad de red, **Monitor de estado de la impresora de Sharp\***, permite comprobar el estado operativo de la impresora, el nivel de tóner, el suministro de papel, las características, etc., antes de comenzar un trabajo, y mostrar un icono en el escritorio una vez el trabajo ha finalizado y los documentos pueden recogerse.

### Clonación del dispositivo para una utilización rápida

La utilización de una impresora multifunción de Sharp es rápida y sencilla. Sólo hay que establecer la configuración de una de ellas, copiar los parámetros y transferirlos a las demás a través de una ventana de red. Para una mayor comodidad pueden editarse los ajustes antes de ser transferidos.

### Operaciones remotas para un soporte más fácil

La característica panel frontal de acceso remoto ahorra tiempo y esfuerzo al tiempo que minimiza las averías al permitir el acceso del personal de soporte y operar el panel de control de los dispositivos sin necesidad de abandonar los puestos de trabajo. Todo lo que tiene que hacer el personal técnico es abrir una ventana de red para solucionar el problema directamente o dar instrucciones al operador para solucionarlo paso a paso.

\*1 Se requiere la opción MX-PB13.





## Seguridad de vanguardia a todos los niveles

Los modelos MX-M753U y MX-M623U protegen los datos sensibles con una potente tecnología de encriptado y funciones avanzadas de seguridad que proporcionan múltiples niveles de protección de los datos y de la red.

### Data Security Kit

Las copiatoras, impresoras o equipos multifunción digitales pueden retener en su disco duro o memoria interna cientos de páginas de información confidencial de trabajos realizados con anterioridad. Para proteger esta información de accesos no autorizados, el Data Security Kit encripta o borra automáticamente los datos de cualquier trabajo una vez éste ha sido realizado. Asimismo encripta los datos de la libreta de direcciones.

### Función control de documentos

La función Control de documentos<sup>\*1</sup> evita el copiado, escaneado, transmisión por fax o archivo no autorizados de documentos confidenciales añadiendo datos de prevención de copiado cuando los documentos se copian o imprimen por primera vez. Si alguna persona no autorizada intenta realizar una copia de dichos documentos, la impresora detectará los datos y cancelará el trabajo o producirá una página en blanco.<sup>\*2</sup>

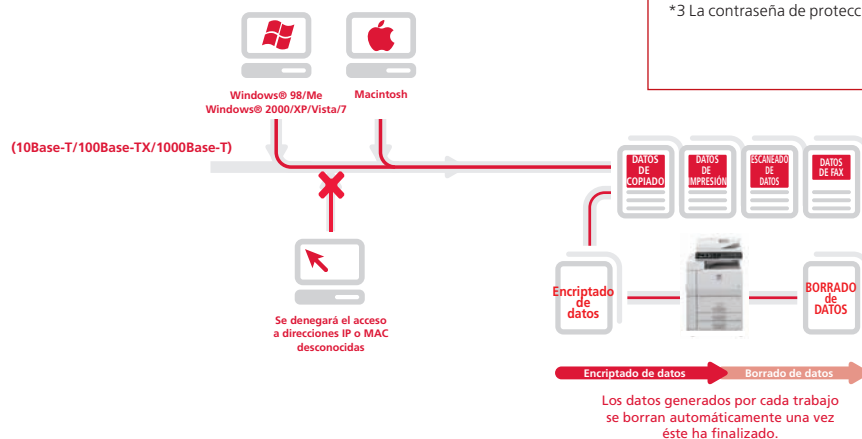
### De un vistazo

- **Data Security Kit** encripta los datos en el disco duro o la memoria interna y los borra completamente tras su utilización.
- **Tarjeta de seguridad de red** proporciona la gestión de puerto y protocolo, que evita la conexión directa y el acceso a personas no autorizadas.
- Los **protocolos Secure Socket Layer (SSL) e IPsec** encriptan la comunicación de datos para evitar su filtraje a través de la red.
- **PDF encriptado** con contraseña de protección evita que personas no autorizadas puedan ver datos confidenciales.
- **Control de documentos<sup>\*1</sup>** evita el acceso no autorizado a las funciones de copiado, escaneado, fax y archivo.
- **Soporte IEEE 802.1X estándar** para control de red basada en puerto.
- **Autenticación del usuario** requiere la introducción de contraseñas para acceder al dispositivo.
- **Almacenamiento de datos confidenciales e impresión** protege la información sensible y requiere por parte del usuario la introducción de un número PIN para poder producir un documento.
- **Almacenamiento de datos seguro para Archivo de documentos<sup>\*1</sup>** - todos los datos que llegan al disco duro son encriptados, y las contraseñas utilizadas en la función Archivo avanzado ofrecen una seguridad a toda prueba.<sup>\*3</sup>

\*1 Se requiere la opción Data Security Kit. Es posible que la función Control de documentos no funcione con ciertos tipos de documento o papel.

\*2 Es posible que se produzca una hoja en blanco si el papel se ha colocado antes que la impresora multifunción haya detectado los datos de prevención de copiado.

\*3 La contraseña de protección se proporciona de serie. El encriptado es opcional.



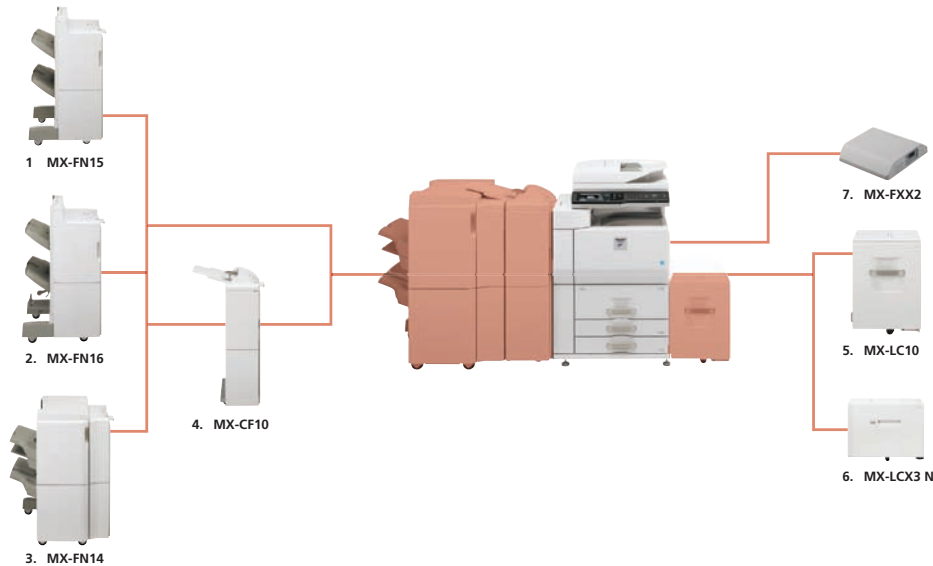


## Opciones de finalización



## Opciones de conectividad

# MX-M753U / MX-M623U - Opciones



### Finalización

**1. MX-FN15 Finalizador**  
Desde A3 hasta B5 (offset/grapado), desde A3 hasta A5R (sin offset)  
Bandejas superior/inferior: capacidad de papel máximo 2.000 hojas<sup>1</sup>  
Capacidad de grapado: grapado multi-posición<sup>1</sup> máx. 50 hojas  
Posición de las grapas: 3 posiciones (frontal, posterior o 2 puntos de grapado)

**2. MX-FN16 Finalizador encuadernador-grapador**  
Desde A3 hasta B5 (offset/grapado), desde A3 hasta A5R (sin offset)  
Bandejas superior/inferior: capacidad de papel máximo 2.000 hojas<sup>1</sup>  
Capacidad de grapado: grapado multi-posición<sup>1</sup> máx. 50 hojas  
Posición de las grapas: 3 posiciones (frontal, posterior o 2 puntos de grapado)  
Bandeja encuadernador-grapador (inferior): 10 juegos (de 11 a 15 hojas), 20 juegos (de 6 a 10 hojas), 25 juegos (de 1 a 5 hojas)

#### Módulo de perforación opcional para MX-FN15 & MX-FN16

**MX-PN4A** – Módulo de perforación de 2 agujeros  
**MX-PN4C** – Módulo de perforación de 4 agujeros  
**MX-PN4D** – Módulo de perforación de 4 agujeros anchos

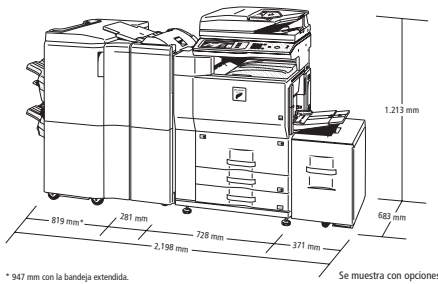
**3. MX-FN14 Finalizador (grapador 100 hojas)**  
Desde A3 hasta B5 (offset/grapado), desde A3 hasta A5R (sin offset)  
Bandeja superior: capacidad de papel máx. 1.500 hojas<sup>1</sup>  
Bandeja intermedia: capacidad de papel máx. 250 hojas<sup>1</sup>  
Bandeja inferior: capacidad de papel máx. 2.500 hojas<sup>1</sup>  
Capacidad de grapado: grapado multi-posición<sup>1</sup> máx. 100 hojas  
Posición de las grapas: 3 posiciones (frontal, posterior o 2 puntos de grapado)

**Módulo opcional de perforación para MX-FN15 & MX-FN14**  
**MX-PN10A** – Módulo de perforación de 2 agujeros  
**MX-PN10C** – Módulo de perforación de 4 agujeros  
**MX-PN10D** – Módulo de perforación de 4 agujeros anchos

**4. MX-CF10 Insertadora\***<sup>2</sup>  
Desde A3 hasta A5R<sup>3</sup>, desde 60 hasta 256 g/m<sup>2</sup>, 100 hojas (80 g/m<sup>2</sup>)

### Unidad Base

**5. MX-LC10 Bandeja de gran capacidad (A4)**  
Desde A4 hasta B5, 3.500 hojas (80 g/m<sup>2</sup>)  
**6. MX-LCX3 N Bandeja de gran capacidad (A3)**  
Desde A3 hasta B5, 3.500 hojas (80 g/m<sup>2</sup>)



<sup>1</sup> A4 o inferior, 80g/m<sup>2</sup>

<sup>2</sup> Se requiere MX-FN14, MX-FN15 o MX-FN16

<sup>3</sup> Excluyendo A5

<sup>4</sup> Se requiere MX-PB13

<sup>5</sup> Se requiere MX-PB13 y MX-SMX3

<sup>6</sup> Se requiere MX-NSX1

<sup>7</sup> Disponible próximamente

Algunas opciones pueden no estar disponibles en algunas regiones

### Panel de conectividad

**MX-KBX2** Teclado  
**MX-SMX3** Panel de expansión de memoria (1GB)

### Impresión

**MX-PB13** Kit de expansión de impresora<sup>4</sup>  
**MX-PUX1** Kit de expansión XPS<sup>5</sup>  
**AR-PF1** Kit fuentes de códigos de barra<sup>4</sup>

### Fax

**7. MX-FXX2** Kit de expansión de fax  
Módulo fax Super G3  
**MX-FWX1** Kit de expansión de fax-Internet

### Escáner

**MX-NSX1** Kit de expansión de escáner en red  
Incluye 10 licencias Sharpdesk

**MX-EBX3** Kit de compresión mejorada<sup>6</sup>  
**AR-SU1** Unidad sello  
Incorpora una marca a los documentos escaneados para su comprobación

### Licencias Sharpdesk™

**MX-USX1** x 1 usuario **MX-USX5** x 5 usuarios  
**MX-US10** x 10 usuarios **MX-US50** x 50 usuarios  
**MX-USA0** x 100 usuarios

### Seguridad

**MX-FR22U** Data Security Kit Versión comercial  
**MX-FR22** Data Security Kit Certificación Common Criteria<sup>7</sup>

### Sharp OSA®

**MX-AMX1** Módulo de integración de la aplicación<sup>6</sup>  
**MX-AMX2** Módulo de comunicaciones de la aplicación  
**MX-AMX3** Módulo de auditoría externa

# Especificaciones

## MX-M753U / MX-M623U

Sistema Digital Multifunción



General	
<b>Velocidad del motor (máx.)</b>	A4 A3
MX-M753U	75 ppm/cpm 39 ppm/cpm
MX-M623U	62 ppm/cpm 34 ppm/cpm
<b>Tamaño del papel</b>	Máx. A3 - mín. A5R
<b>Gramaje</b>	Cajones 1 & 2: 60 g/m <sup>2</sup> - 105 g/m <sup>2</sup> Cajones 3 & 4: 60 g/m <sup>2</sup> - 209 g/m <sup>2</sup> Bandeja de gran capacidad: 60 g/m <sup>2</sup> - 105 g/m <sup>2</sup> Bandeja multi-bypass: 56 g/m <sup>2</sup> - 209 g/m <sup>2</sup>
<b>Capacidad de papel</b>	Estándar: 3.100 hojas (1 bandejas de 2.000 hojas (1.200 + 800), y 2 bandejas multi by-pass de 500 hojas. Máximo: 6.600 hojas (1 bandeja de 2.000 hojas (1.200 + 800), 2 bandejas de 500, 1 bandeja de gran capacidad de 3.500 hojas y 1 bandeja multi-by pass de 100 hojas.
<b>Tiempo de calentamiento</b> <sup>*1</sup>	Inferior a 30 seg.
<b>Memory</b>	(Copiadora) Estándar. 512MB (Impresora) Estándar. 1GB, Máx. 2GB Disco Duro <sup>*2</sup> 80GB
<b>Requisitos de energía</b>	Voltaje local nominal CA ±10%, 50/60 Hz ±10%, 50/60 Hz
<b>Consumo (máx.)</b>	1,84 kW (220 to 240V)
<b>Dimensiones (An x Pr x Al)</b>	728 x 683 x 1.213 mm
<b>Peso</b>	190 kg
Copiadora	
<b>Tamaño papel original</b>	Máx. A3
<b>Salida primera copia</b> <sup>3</sup> (sec)	MX-M753U: 3,5 seg. MX-M623U: 4,0 seg.
<b>Copiado continuo</b>	Máx. 999 copias
<b>Resolución</b>	600 x 600 dpi
<b>Gradaciones</b>	Equivalente a 256 niveles
<b>Rango de ampliación</b>	Desde 25 hasta 400% (desde 25 hasta 200% utilizando DSPF) en incrementos del 1%
<b>Ratios de copiado preestablecidos</b>	10 ratios (5R/5E)
Escaneado color en red (se requiere la opción MX-NSX1)	
<b>Método de escaneado</b>	Escaneado push (a través del panel de control) Escaneado pull (con aplicación TWAIN-supporting)
<b>Resolución</b>	Escaneado push: 100, 200, 300, 400, 600 dpi Escaneado pull: 75, 100, 150, 200, 300, 400, 600 dpi; 50 to 9600 dpi
<b>Formatos de archivos</b>	TIFF, PDF, PDF encriptado, JPEG (sólo en color), XPS <sup>*4</sup> y formatos PDF de alta compresión
<b>Utilidades de escáner</b>	Sharpdesk (10 licencias)
<b>Destinos de escáner</b>	Escáner a e-mail, escritorio, servidor FTP, archivo de la red, memoria USB, fax-internet (opcional)

Archivo de documentos	
<b>Capacidad archivo de documentos</b>	Carpeta principal y carpetas personalizadas: 38GB, 20,000 pages <sup>*6</sup> o 3,000 archivos Carpeta de archivo rápido: 12GB, 10.000 páginas <sup>*6</sup> or 1.000 archivos
<b>Trabajos almacenados</b>	Copiado, impresión, escaneado y transmisiones de fax <sup>*7</sup>
<b>Carpetas de almacenamiento</b>	Carpeta de archivo rápido, carpeta principal, carpeta personalizada (máx 1.000 archivos)
<b>Almacenamiento confidencial</b>	Protección con contraseñas
Impresora de red (se requiere la opción MX-PB13)	
<b>Resolución</b>	1.200 x 1.200 dpi 600 x 600 dpi
<b>Interfaz</b>	USB 2.0, 10Base-T, 100Base-TX, 1000Base-T
<b>SO soportados</b> <sup>*8</sup>	Estándar: Windows 2000, XP, Vista, 7, Server 2003, Server 2008, Server 2008R2 Opcional: Mac OS 9.0 - 9.2.2, Mac OS X 10.2.8, 10.3.9, 10.4.11, 10.5 - 10.5.8, 10.6 - 10.6.2
<b>Protocolos de red</b> <sup>*8</sup>	TCP/IP (IPv4, IPv6), IPX/SPX (NetWare), NetBEUI, EtherTalk (AppleTalk)
<b>Protocolos de impresión</b>	LPR, Raw TCP (puerto 9100), POP3 (impresión e-mail), HTTP, Aplicación Novell Printserver con NDS y Bindery, FTP para descarga de archivos, Impresión EtherTalk, IPP
<b>Emulación PDL</b>	Estándar: Emulación PCL6/PCL5e Opcional: Emulación PS3 <sup>*8</sup> , XPS <sup>*9</sup>
<b>Fuentes disponibles</b>	80 fuentes para PCL, 136 fuentes para emulación PS3
<b>Software incluido</b>	Sharp Printer Administration Utility Sharp Printer Status Monitor
Fax B/N (requiere la opción MX-FXX2)	
<b>Método de compresión</b>	MH/MR/MMR/JBIG
<b>Protocolo de comunicaciones</b>	Super G3/G3
<b>Tiempo de transmisión</b>	Inferior a 3 seg <sup>*10</sup>
<b>Velocidad del módem</b>	de 33.600 bps a 2.400 bps con caída automática
<b>Resolución de la transmisión</b>	Estándar: 203.2 x 97.8 dpi Super Fino: 406.4 x 391 dpi
<b>Anchura de grabación</b>	Desde A3 a A5
<b>Memoria</b>	Memoria flash de 8 MB
<b>Niveles de grises</b>	Equivalente a 256 niveles



\*1 Con voltaje nominal. Puede variar en función de las condiciones del dispositivo y del entorno operativo. \*2 1GB= Mil millones de bytes de capacidad del disco duro. \*3 Basado en el mejor tiempo logrado en copias A4, primer cajón de hojas de diferentes tamaños, utilizando cristal para documentos, cuando el dispositivo está preparado. Puede variar en función de las condiciones del dispositivo y del entorno operativo. \*4 Para ver los archivos XPS en PCs sin ejecutar Windows Vista, tiene que tener instalada la aplicación XPS Viewer. \*5 Se requiere la opción MX-EBX3. \*7 Se requiere la opción MX-FXX2. \*8 Se requiere la opción MX-PKX1 para Mac OS, EtherTalk y PS3. \*9 Se requieren las opciones MX-PUX1 y MX-SMX (1GB) para XPS. \*10 Basado en la carta estándar de Sharp con 700 caracteres aprox. (A4 retrato) a resolución estándar en modo Super G3, 33,600 bps, compresión JBIG.

# SHARP

SHARP ELECTRONICA ESPAÑA, S. A.  
c/ Sena, 8  
Tel. 93 581 97 00 - Fax 93 589 29 11  
08174 Sant Cugat del Vallès (Barcelona)  
Internet: <http://www.sharp.es>

El diseño y las especificaciones están sujetos a cambio sin previo aviso. Toda la información es correcta en el momento de la impresión. El logotipo ENERGY STAR es un sello de calidad y sólo puede utilizarse para certificar determinados productos que se considera que cumplen los requisitos del programa ENERGY STAR. ENERGY STAR es una marca registrada de los EE.UU. Windows, Windows NT, Windows XP, Windows Server y Windows Vista son marcas registradas de Microsoft Corporation. SAP y todos los logotipos SAP son marcas comerciales o marcas comerciales registradas en Alemania y en varios otros países. Citrix es una marca registrada de Citrix Systems, Inc. y/o una o varias empresas subsidiarias propias, y puede estar registrada en la Oficina de marcas y patentes de Estados Unidos y en otros países. Cualquier otro nombre de empresa, de producto o logotipos son marcas comerciales o marcas comerciales registradas de sus respectivos propietarios. ©Sharp Corporation, Julio de 2009. Ref: BR\_MX-M310/260. Todas las marcas registradas están reconocidas. E&OE.