

SHARP

MX-5112N/MX-4112N
Sistema Multifunción Digital a todo Color



impresión | copiado | escaneado | fax | archivo

La nueva generación de Sistemas Funcionales

Productividad total para la oficina digital actual



Impulsando la oficina digital

Los días en que era difícil entender el funcionamiento de las impresoras digitales multifunción llegan a su fin. ¿Por qué? Porque Sharp ha incorporado el control táctil “*finger-swipe*” a dos de los sistemas multifunción A3 más productivos del mundo.

Esta tecnología le resultará familiar a cualquier persona que posea un *smart phone* o un *PC tablet*. Sólo hay que pulsar ligeramente la pantalla, desplazar con el dedo y podrá acceder a cualquier documento, función y parámetro. No existe posibilidad de error o confusión: sólo productividad sin esfuerzo.

Productividad total para todo el equipo

Nuestra tecnología de control táctil *finger-swipe* contribuye a conseguir el máximo rendimiento de estas potentes impresoras multifunción. Estos modelos incorporan - de serie - control táctil para la impresión y copiado en red A3; un escaneado a alta velocidad; una extraordinaria calidad de imagen y un archivo de documentos versátil; todo ello con una seguridad de vanguardia.

Pero no nos detengamos aquí.

La productividad puede incrementarse aún más con un fax sofisticado, una gama de alimentadores de documentos a doble cara de alta velocidad y una gran variedad de opciones de finalización. Es posible que uno de estos modelos sea todo lo que su oficina necesita.

Puede añadirse el acceso a Internet. Esto hará posible que sus colegas puedan ver e imprimir documentos a través de la red sin necesidad de utilizar un PC. Además, se puede incorporar la aplicación Sharp OSA® para conectarse a “*Cloud*” y ejecutar aplicaciones de software desarrolladas por otros fabricantes asociados a la tecnología de Sharp como “*Software as a Service*” (SaaS).



Esfuerzo de productividad – funciones avanzadas de previsualización y edición con control táctil

Un tiempo de actividad máximo

La velocidad del modelo MX-5112N es de 51 páginas por minuto (ppm) y la del modelo MX-4112N 41 ppm; ello permite realizar las cargas de trabajo más exigentes. Y, al igual que incorporan un robusto diseño, la amplia gama de herramientas sofisticadas de soporte y gestión reduce al mínimo la intervención humana: un valor añadido para la productividad.

Además, el Control de acceso remoto permite al personal de soporte la realización de la configuración, la solución de problemas y la formación *ad hoc* a través de la red y el acceso a las instrucciones de uso que se realiza a través de la pantalla táctil en color de 10,1”, con 3 posiciones de inclinación, para una cómoda visión.

Una decisión responsable

El rendimiento medioambiental de estas impresoras multifunción es de los más altos de su categoría. Todos sus componentes – incluyendo consumibles, gestión de consumo y arquitectura interna – se han diseñado para reducir al máximo el consumo de energía y reducir costes.

Puntos fuertes



Rápido Escaneado a 75 opm



Confección de folletos profesional



Panel de 10,1" con control táctil
finger-swipe



Lámparas LED de bajo consumo





Un centro de productividad

La productividad empieza con rendimiento. Y eso es algo que los modelos MX-5112N y MX-4112N poseen en abundancia. Tanto si los documentos son en color o en blanco y negro, la velocidad es de 51 o 41 páginas por minuto y la salida de la primera copia se produce en 5,7*¹ o 6,7*¹ segundos, según el modelo.

Gracias al DSPF (Alimentador dúplex de paso único) la velocidad de escaneado es de 75 originales por minuto, y la capacidad de papel puede ampliarse hasta 5.600 hojas, lo que permite flujos de trabajo más rápidos con un menor número de interrupciones.

¿Necesita variedad? No hay problema. Tamaños de papel desde A5 hasta A3 y gramajes hasta 256 gsm. También resulta sencilla la creación de volúmenes

de documentos de gran tamaño con aspecto profesional, gracias a una gran variedad de opciones de finalización. Puede elegir un finalizador interior que ahorra espacio con opciones sencillas de clasificación y grapado, un finalizador encuadernador-grapador A3 estándar y finalizadores de alta capacidad con grapador, encuadernador-grapador y confección de folletos, y también una gran variedad de módulos de perforación.



Finalizador interior opcional que ahorra espacio.



Finalizador opcional de alta capacidad de 4.000 hojas

Un cómodo archivo

Se incorpora un disco duro de 160 GB donde pueden almacenarse los trabajos (perfectamente indexados con vistas de miniaturas) para una posterior reutilización. Se puede elegir entre Archivo rápido para un almacenamiento temporal, Archivo avanzado para un almacenamiento de larga duración o Carpeta principal para que pueda compartirse con un grupo de trabajo. La opción *Mirroring Kit**² proporciona una copia de seguridad de los datos.

Facilidad de uso

Como puede esperarse de Sharp, la facilidad de uso es una prioridad en el diseño, con útiles características como por ejemplo el puerto USB dual, impresión de archivos PDF*³, TIFF, XPS*⁴ y JPEG sin la utilización de drivers. También se incorpora una amplia gama de gestión y procesamiento de documentos con el soporte de una página en pantalla en 3D y miniaturas de previsualización. Y gracias a la tecnología de control táctil *finger-swipe*, podrá pulsar y deslizar para rotar, reordenar, borrar e insertar páginas en el documento antes de comenzar una impresión.

Cualquier usuario podrá tener una página de inicio personalizada con

elección de fondos y atajos para acceder a las características y aplicaciones más utilizadas, ya que la navegación de una función a otra se realiza de manera fácil e intuitiva. Puede añadirse un teclado retráctil para realizar entradas de datos con facilidad.



Se proporcionan dos cómodos puertos USB para imprimir con facilidad desde un lápiz de memoria.

*¹ El mejor tiempo obtenido basado en una copia tamaño A4, alimentación en borde largo desde el primer cajón de papel, utilizando el cristal de documentos, cuando el dispositivo está preparado, sin modo Control automático ni Selección automática del color. Pueden variar según las condiciones del dispositivo y del entorno operativo.

*² Se requiere la opción MX-EB12.

*³ Se requiere la opción MX-PK11 para la impresión directa de archivos PDF.

*⁴ Se requieren las opciones MX-PUX1 y MX-SM10 para la impresión directa de archivos XPS.

Documentos elegantes y de alta calidad para cualquier circunstancia

La combinación de una impresión de 1.200 x 1.200 ppp reales y un tóner de formulación especial con tecnología de mejora de la resolución producen una resolución de impresión y copiado equivalente a 9.600 x 600 ppp interpolados.

Dicho de otra manera, la calidad es realmente impresionante.

La letra pequeña, incluso con un fondo complicado, se reproduce con claridad y puede leerse con facilidad. La capacidad de escaneo mejorada proporciona un excelente brillo y un contraste nítido. Los barridos de color son suaves y precisos – incluso con azules y verdes complicados – y el modo Color automático simplifica los tecnicismos para la reproducción precisa del color.



Documentos excelentes, de alta calidad

Soporte a sus objetivos medioambientales



Hora preestablecida de conexión/desconexión

El rendimiento medioambiental de estas impresoras multifunción es de los más altos de su categoría. Ambos modelos cumplen los requisitos de la certificación Energy Star, los tiempos de calentamiento* son inferiores a 34 segundos (MX-5112N) y 30 segundos (MX-4112N), y utilizan consumibles especialmente desarrollados para un bajo consumo y también un

fotocoductor de larga duración. Además, las capacidades de autoajuste y desconexión automática preestablecida y el modo Escaneo ecológico – que desconecta el rodillo del fusor siempre que es necesario – ayudan a reducir el consumo de energía y ahorrar costes.

* A voltaje nominal. Puede variar según las condiciones del dispositivo y el entorno operativo.

Ideal para el trabajo diario

La potente capacidad de escaneado de estas nuevas impresoras multifunción hace que resulte sencillo capturar, crear, almacenar y compartir información de archivos digitales. Se puede escanear directamente a e-mail, escritorio, localizaciones de red y memoria USB, en formatos TIFF, PDF, PDF encriptado, PDF/A y PDF* compacto, JPEG y XPS.

Para distribuir los documentos escaneados sólo hay que utilizar la interfaz de control táctil *finger-swipe* y seleccionar los contactos de e-mail. Conseguir una copia resulta incluso más sencillo: la cómoda función "Scan to Me" envía automáticamente un correo al buzón de su ordenador con una simple pulsación. Y con los documentos en su PC, puede utilizar el software de gestión de documentos *Sharpdesk*, que le permite almacenar y gestionar archivos de casi todos los formatos.

* Se requiere la opción MX-EB11.

Rendimiento todo en uno

El escaneado es de primera categoría. Una resolución que puede ajustarse a 150 ppp le permite crear archivos más pequeños sin comprometer la claridad, y además es muy sencillo ajustar el contraste y el brillo para compensar cualquier documento "difícil".

La opción Herramienta de escaneado en red* de Sharp OSA realiza un escaneado automatizado a su PC o disco duro de red con una sola pulsación, a través de perfiles de escaneado predefinidos y personalizables. Los documentos escaneados pueden imprimirse, archivarlos, previsualizarse, compartirse y almacenarse con rapidez, con lo que se ahorra tiempo y se mejoran los flujos de trabajo.

Pueden utilizarse perfiles similares para controlar trabajos de impresión complejos y repetitivos.

Incluso el escaneado de gran volumen se realiza con facilidad gracias a innovaciones que automáticamente sellan los originales a medida que se escanean e ignoran las páginas en blanco.

* Se requiere la opción MX-AMX2.



Sharp OSA herramienta de escaneado en red: escaneo a su PC con sólo una pulsación.

Distintos niveles de seguridad

Las impresoras multifunción de Sharp incorporan de serie varios de los niveles de seguridad más estrictos de la industria. Para empezar, se requiere una contraseña de acceso para la autenticación del usuario, y puede añadirse además una tarjeta de control de otros desarrolladores de software para un control más estricto. Y además se incorporan interfaces de red seguras para evitar amenazas externas, SSL e IPsec que encriptan y protegen el tráfico en la red, y el pleno cumplimiento del protocolo IEEE 802.1X para el control de acceso a la red basada en puertos.



Seguridad de múltiples niveles para proteger su información, documentos y la red

Distintos niveles de seguridad que protegen la información, los documentos y la red.

Existe también una protección contra accidentes, que incluye Archivos PDF con contraseña, la característica Pauta de impresión oculta que puede poner al descubierto una marca de agua (por ejemplo, 'CONFIDENCIAL: NO COPIAR) y un código de impresión PIN confidencial que requiere al usuario estar presente antes de dar comienzo a una impresión.

Para un nivel de seguridad aún mayor, la opción *Data Security Kit**, incorpora un Control de documentos que evita el copiado, escaneado o transmisión de fax no autorizados y encripta y borra de forma segura los datos del disco duro y de la memoria interna. Cuando llega el momento de reemplazar la impresora multifunción, pueden borrarse completamente y de forma permanente todos los datos del dispositivo.

* Se requiere la opción MX-FR33 o MX-FR33U

Preparadas para el futuro

Además de permitir las actualizaciones con una gran cantidad de acabados y opciones de productividad, los modelos MX-5112N y MX-4112N, están preparados para aprovechar las nuevas técnicas de trabajo que en muy poco tiempo serán corrientes.

Por ejemplo, puede añadir la versión más reciente de Sharp OSA® (Sistemas de Arquitectura Abierta), y convertir la impresora multifunción en puerta de entrada a aplicaciones de red*. Pero eso no es todo.

Sharp OSA también puede ir más allá de su cortafuegos, lo que le permite aprovechar la eficacia de los servicios "Cloud" computing y ejecutar aplicaciones de software desarrolladas por otros fabricantes asociados a la tecnología de Sharp como 'Software as a Service' (SaaS).

Además, puede especificarse la opción *Web Browsing Kit*, que proporciona acceso directo a Internet desde la pantalla del panel táctil de la impresora multifunción.



* Se ruega consultar la disponibilidad de las aplicaciones Sharp OSA.

Un tiempo de actividad máximo para una productividad total

La avanzada interfaz *finger-swipe* ayudará incluso a los usuarios más inexpertos a beneficiarse de la amplia gama de características de los modelos MX-5112N y MX-4112N. No sólo se puede acceder a la Guía del usuario en formato digital desde la pantalla de control, sino que además se ha maximizado el tiempo de actividad con importantes herramientas de soporte, por ejemplo:

Gestión a través de página web

Cualquier ajuste importante puede gestionarse a través de una ventana de red estándar, incluyendo acceso de usuarios, seguridad y otros controles y configuraciones.

Administración remota de dispositivos de Sharp

Instalado en el servidor de archivos, el Administrador remoto de dispositivos de Sharp proporciona un control centralizado en tiempo real de sus impresoras multifunción en red e impresoras multifunción sin necesidad de abandonar el puesto de trabajo. Informe de errores, soporte técnico, instalación de drivers, actualizaciones de firmware,

configuración de la impresora, etc.: todo es más sencillo y más accesible.

Diagnóstico remoto

Solucione las incidencias antes de que se conviertan en problemas mediante la supervisión de su impresora multifunción a través de su ventana de red y reciba las alarmas oportunas a través de e-mail cuando se requiera el servicio de mantenimiento.

Monitor de Estado de la impresora

Permite comprobar desde el PC el estado operativo de las impresoras multifunción, y asegurarse de que existe suficiente tóner y papel. Además, una vez haya finalizado la impresión de

sus documentos aparecerá un mensaje de alerta en su escritorio. Es sencillo.

Pantalla de Estado de los trabajos

Un vistazo a la pantalla Estado de los trabajos en el panel de control muestra todos los trabajos de copiado e impresión y el lugar que ocupan en la cola.

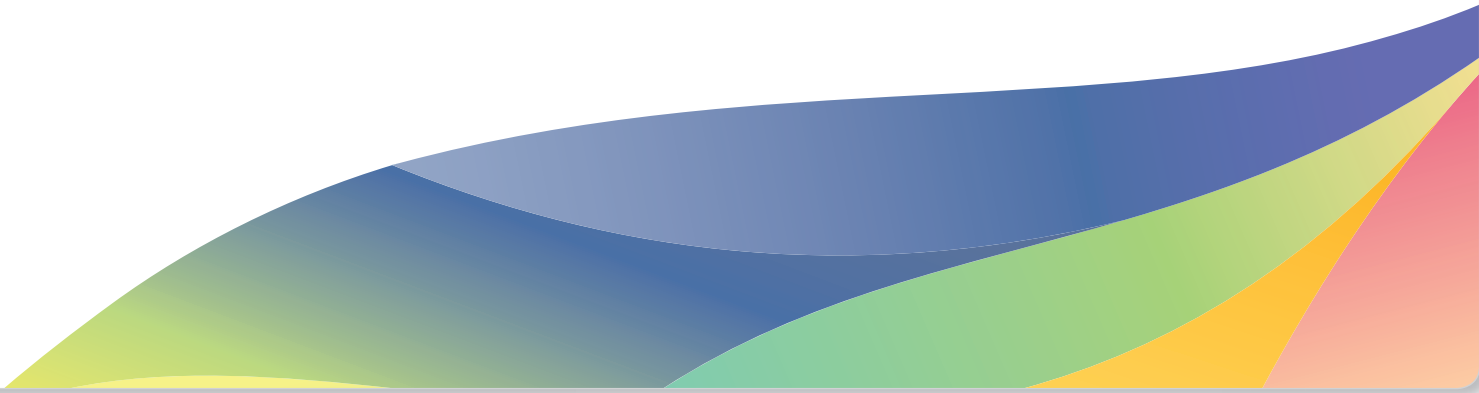
Interfaz de acceso remoto

Permite ver el panel de control principal de la impresora multifunción en la pantalla de su PC*, que le da capacidad para operar todas las funciones principales directamente desde su escritorio.

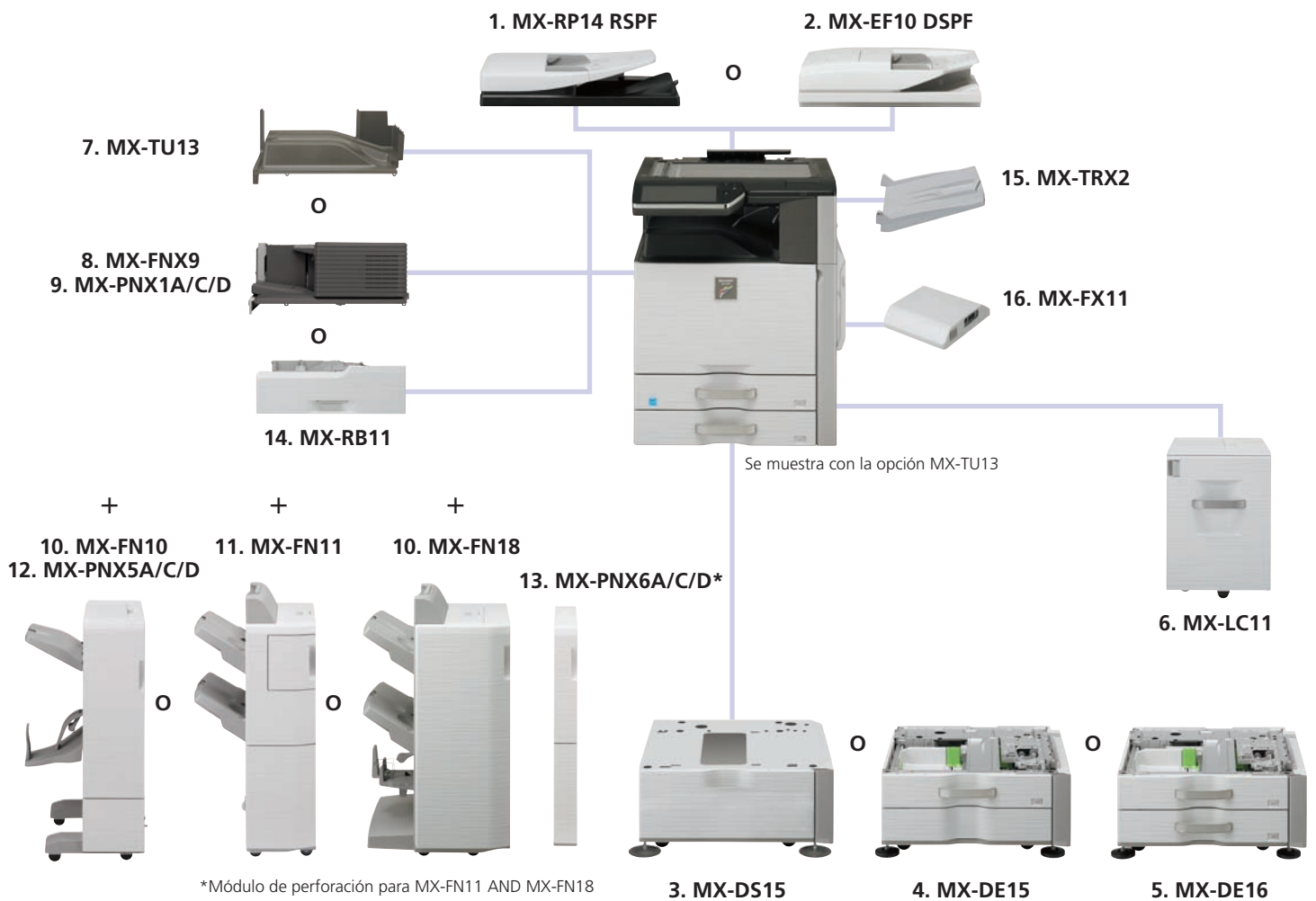
*Se requiere la aplicación VNC.



Manual de instrucciones directamente desde el panel de la impresora multifunción.



Opciones



Ejemplos de configuración



Unidad base
Finalizador (MX-FNX9)
Mesa con 2 cajones de 500 hojas
Bandeja de salida



Unidad base
Finalizador encuadernador-grapador (MX-FN10), 1000 hojas
Módulo de perforación (MX-PNX5A/C/D)
Unidad paso de papel
Mesa con 2 cajones de 500 hojas
Bandeja de salida
Bandeja de gran capacidad



Unidad base
Finalizador encuadernador-grapador (MX-FN18), 4.000 hojas
Módulo de perforación (MX-PNX6A/C/D)
Unidad paso de papel
Mesa con 2 cajones de 500 hojas
Bandeja de salida
Bandeja de gran capacidad

Lista de Opciones

Unidad Base

MX-KB11 Teclado opcional

1. **MX-RP14 Alimentador de paso único reversible** 100 hojas
2. **MX-EF10 Alimentador dúplex de paso único** 150 hojas
3. **MX-DS15 Mesa**
4. **MX-DE15 Mesa con cajón para 500 hojas de papel**
Desde A3 hasta B5R, 500 hojas cada uno (80 g/m²) para bandejas inferior y superior
5. **MX-DE16 Mesa con 2 cajones para 500 hojas de papel**
Desde A3 hasta B5R, 500 hojas cada uno (80 g/m²) para bandejas inferior y superior
6. **MX-LC11 Cajón de Gran Capacidad**
A4 to B5, 3,500 hojas (80g/m²)

Finalización

7. **MX-TU13 Unidad de bandeja de salida**
8. **MX-FNX9 Finalizador**
Desde A3W hasta A5R (no offset), desde A3 hasta B5 (offset/grapado)
Bandeja offset (superior): capacidad máx. 500 hojas de papel*1
Capacidad de grapado: máx. 50 hojas grapado multi-posición*1
Posición de las grapas: 3 localizaciones (frontal, posterior o 2 puntos de grapado)
9. **Módulo de perforación opcional para MX-FNX9:**
MX-PNX1A/C/D - Módulo de perforación de 2/4 agujeros y 4 agujeros anchos
10. **MX-FN10 Finalizador encuadernador-grapador (1.000 hojas)**
MX-FN18 Finalizador encuadernador-grapador (4.000 hojas)
Desde A3 hasta B5 (offset/grapado), desde A3W hasta A5R (no offset)
Bandeja offset (superior): capacidad máx. 1.000/4.000 hojas de papel*1
Capacidad de grapado: máx. 50 hojas grapado multi-posición*1
Posición de las grapas: 3 localizaciones (frontal, posterior o 2 puntos de grapado)*1
Bandeja encuadernador-grapador (inferior): 10 juegos (11-15 hojas), 15 juegos (6-10 hojas), 20 juegos (1-5 hojas). 15 hojas máx. por juego
11. **MX-FN11 Finalizador (4.000 hojas)**
Desde A3 hasta B5 (offset/grapado), desde A3W hasta A5R (no offset)
Bandeja superior: capacidad máx. 1.550 hojas*1
Bandeja inferior: capacidad máx. 2.450 hojas*1
Capacidad de grapado: máx. 50 hojas grapado multi-posición*1
Posición de las grapas: 3 localizaciones (frontal, posterior o 2 puntos de grapado)*1
12. **Módulo de perforación para MX-FN10**
MX-PNX5A/C/D - Módulo de perforación de 2/4 agujeros y 4 agujeros anchos
13. **Módulo de perforación para MX-FN11 y MX-FN18**
MX-PNX6A/C/D - Módulo de perforación de 2/4 agujeros y 4 agujeros anchos
14. **MX-RB11 Unidad paso de papel**
Se requiere cuando se utiliza MX-FN10, MX-FN11 y MX-FN18
15. **MX-TRX2 Bandeja de salida**

Fax

16. **MX-FX11 Kit de expansión fax**
Módulo fax Super G3
- MX-FWX1 Kit de expansión fax-Internet**

Conectividad

Impresión

- MX-PK11 Kit de expansión PS3**
Permite la impresión PostScript
- MX-PUX1 Kit de expansión XPS**
(Se requiere MX-SM10)

MX-SM10 Placa de expansión memoria

MX-PF10 Kit fuentes códigos de barra

- MX-AM10 Kit de expansión para visualizar páginas web**
Permite visualizar Internet desde el panel de la impresora multifunción

Escaneado

AR-SU1 Unidad sello

Introduce una marca en los documentos ya escaneados para su comprobación

MX-EB11 Kit de compresión mejorado

Permite la creación de archivos PDF de alta compresión

Licencias Sharpdesk

MX-USX1/X5/10/50/A0

1/5/10/50/100 Licencias

Sharp OSA®

- MX-AMX1 Módulo de integración de la aplicación**
MX-AMX2 Módulo de comunicaciones de la aplicación
MX-AMX3 Módulo de auditoría externa

Sharp OSA Licencias Herramientas escáner en red

MX-UN01A/05A/10A/50A/1HA

Kit 1/5/10/50/100 licencias
(Se requiere MX-AMX2)

Seguridad

MX-FR33 Data Security Kit*2

Versión validada *Common Criteria*

MX-FR33U Data Security Kit

Versión Comercial

MX-EB12 Mirroring Kit

Un segundo disco duro que permite la copia de seguridad de los archivos

*1 A4 o inferior, 80g/m²

*2 Disponible próximamente

Algunas opciones pueden no estar disponibles en ciertas regiones

Especificaciones

MX-5112N / MX-4112N

Sistema Multifunción Digital a todo Color



General		
Velocidad del motor ppm/cpm	A4	A3
MX-5112N:		
Color	51	23
B/W	51	23
MX-4112N:		
Color	41	19
B/W	41	19
Tamaño del papel	Máx. A3W, Mín. A5R	
Gramaje	Cajón: 60 g/m ² - 220 g/m ² Bypass: 55 g/m ² - 256 g/m ²	
Capacidad de papel	Estándar: 1.100 hojas (2 cajones de 500 hojas y bandeja multi-bypass de 100 hojas) Máximo: 5.600 hojas (4 bandejas de 500 hojas, bandeja multi-bypass de 100 hojas y bandeja de gran capacidad de 3.500 hojas)	
Tiempo de calentamiento*1		
MX-5112N	34 seg.	
MX-4112N	30 seg.	
Memoria	(Copiadora/Impresora) estándar: 3 GB (compartida) (Impresora) Opcional: 1 GB Disco duro: 160 GB*2	
Requisitos de energía	Voltaje local nominal ±10%, 50/60 Hz	
Consumo (máx.)	1,84 kW (de 220 hasta 240V)	
Dimensiones (An. x Pr. x Al.)	RSPF: 643 x 761 x 952 mm DSPF: 643 x 761 x 966 mm	
Peso (aprox.)	RSPF	DSPF
MX-5112N	119 Kg	127 Kg
MX-4112N	118 Kg	126 Kg

Copiadora		
Tamaño del original	Máx. A3	
Salida de la primera copia*3	Todo Color	Blanco y negro
MX-5112N	5,7 seg.	4,1 seg.
MX-4112N	6,7 seg.	4,7 seg.
Copiado continuo	Máx. 999 copias	
Resolución (máx.)	Escaneado (color): 600 x 600 dpi Escaneado (B/W): 600 x 600 dpi, 600 x 400 dpi (no disponible con RSPF instalado) Impresión: 600 x 600 dpi, 9.600 (equivalente) x 600 dpi*4 (según modo de impresión)	
Gradaciones	Equivalente a 256 niveles	
Rango de zoom	De 25 a 400% (de 25 a 200% utilizando RSPF/DSPF) en incrementos del 1%	
Rangos preestablecidos	10 rangos (5R/5E)	



Escaneado en red en color	
Método de escaneado	Escaneado push (a través del panel de operaciones) Escaneado pull (con la aplicación de soporte TWAIN)
Resolución	Escaneado push: 100, 150, 200, 300, 400, 600 dpi Escaneado pull: 75, 100, 150, 200, 300, 400, 600 dpi, de 50 hasta 9.600*4 dpi
Formatos de archivo	XPS*5, PDF, PDF encriptado, JPEG, TIFF, PDF*6 compacto, PDF/A
Utilidades de escáner	Herramienta de escaneado en red, Sharpdesk™
Destinos de escáner	Escáner a e-mail, escritorio, servidor FTP, carpeta de red (SMB), memoria USB, fax-Internet*7

Archivo de documentos	
Capacidad de archivos	Carpeta principal y carpetas personalizadas: 71 GB, 20.000 páginas*8 o 3.000 archivos Carpeta archivo rápido: 10GB, 10.000 páginas*8 o 1.000 archivos
Trabajos almacenados	Copiado, impresión, escáner, transmisión de fax*9
Carpetas de almacenamiento	Carpeta de archivo rápido, carpeta principal, carpetas personalizadas (máx. 1.000 carpetas)
Almacenamiento confidencial	Contraseña de protección (para carpetas principal y personalizadas)

Impresora en red	
Resolución	1.200 x 1.200 ppp, 600 x 600 ppp, 9.600 equivalente*4 x 600 ppp
Interfaz	USB 2.0 10Base-T/100Base-TX/1000Base-T

SO soportados*10	
Estándar:	Windows® 2000/XP, Windows® Server 2003/2008/2008R2 Windows Vista®, Windows® 7
Opcional:	Mac OS 9.0 - 9.2.2, Mac OS X 10.2.8, 10.3.9, 10.4.11, 10.5 - 10.5.8, 10.6 - 10.6.5

Protocolos red*10	
TCP/IP (IPv4 & IPv6), IPX/SPX (Netware), NetBEUI, EtherTalk (AppleTalk)	
Protocolos de impresión	LPR, Raw TCP (puerto 9100), POP3 (impresión e-mail), HTTP, Aplicación Novell Printserver con NDS y Bindery, FTP para descarga de archivos de impresión, impresión EtherTalk, IPP

Emulación PDL	
Estándar:	PCL 6
Opcional:	*11 emulación PS3, XPS
Fuentes disponibles	80 fuentes para PCL, 136 fuentes para emulación PS3*11

Fax blanco y negro (se requiere la opción MX-FX11)	
Método de compresión	MH/MR/MMR/JBIG
Protocolo de comunicaciones	Super G3/G3
Tiempo de transmisión	Inferior a 3 segundos*12
Velocidad del módem	De 33.600 bps a 2.400 bps con caída automática
Resolución de la transmisión	Estándar: 203,2 x 97,8 dpi, Ultra Fino: 406,4 x 391 dpi
Anchura de grabación	Desde A3 hasta A5
Memoria	1 GB
Niveles de escala de grises	Equivalente a 256 niveles

*1: Voltaje nominal. Puede variar según las condiciones del dispositivo y del entorno operativo.
*2: 1GB = Mil millones de bites en lo que se refiere a la capacidad del disco duro. La capacidad real una vez formateado es menor.
*3: El mejor tiempo obtenido basado en una copia tamaño A4, alimentación en borde largo desde el primer cajón de papel, utilizando el cristal de documentos, cuando el dispositivo está preparado, sin modo Control automático ni Selección automática del color. Pueden variar según las condiciones del dispositivo y del entorno operativo.
*4: Las resoluciones superiores a 600 ppp están interpoladas.
*5: Para ver archivos XPS en PCs que no tengan instalado Windows Vista es necesario instalar la aplicación XPS View.
*6: Se requiere la opción MX-EB11.
*7: Opcional MX-FWX1 required.
*8: Medición efectuada utilizando la carta estándar de Sharp (tamaño A4 con cobertura del 6%, blanco y negro). La carpeta de archivo rápido comparte el disco duro con la función Job Build (Construcción de trabajos); se dispone de hasta 10GB de almacenamiento de datos cuando se utilizan ambas funciones.
*9: Se requiere la opción MX-FX11.
*10: Se requiere la opción MX-PK11 para Mac OS, EtherTalk y PS3.
*11: PS3 requiere la opción MX-PK11. XPS requiere las opciones MX-PUX1 y MX-SM10.
*12: Basado en la carta estándar de Sharp con 700 caracteres aprox. (tamaño A4, retrato) a resolución estándar, en modo Super G3, 33.600 bps, compresión JBIG.



SHARP

El diseño y las especificaciones están sujetos a cambio sin previo aviso. Toda la información es correcta en el momento de la impresión. El logotipo ENERGY STAR es un sello de calidad y sólo puede utilizarse para certificar determinados productos que se considera que cumplen los requisitos del programa ENERGY STAR. ENERGY STAR es una marca registrada de los EE.UU. Las directrices de ENERGY STAR sólo se aplican a los productos en los EE.UU., Europa, Australia, Nueva Zelanda y Japón. Windows, Windows NT, Windows XP y Windows Vista son marcas registradas de Microsoft Corporation. Cualquier otro nombre de empresa, de producto y logotipos son marcas comerciales o marcas comerciales registradas de sus respectivos propietarios. ©Sharp Corporation Abril 2011. Ref.: MX-5112N/MX-4112N. Todas las marcas registradas están reconocidas. E&OE.